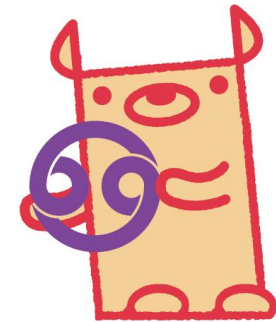


令和 2 年 度  
市 税 概 要



野々市市 総務部 税務課

# 目 次

1 野々市市の市勢・概況			
沿革	-----	1	
人口・世帯数等	-----	2	
財政			
(1)一般会計歳入歳出予算額・決算額の推移	-----	3	
(2)一般会計歳入決算額に占める市税の状況	-----	5	
2 市税の概要			
(1)市税収入年度別決算額	-----	6	
(2)市税の税率(令和2年度)	-----	8	
(3)市民税に関する概要	-----	9	
(4)固定資産税(土地)に関する概要	-----	12	
(5)固定資産税(家屋)に関する概要	-----	15	
(6)固定資産税(償却資産)に関する概要	-----	17	
(7)軽自動車税(環境性能割)に関する概要	-----	18	
(8)軽自動車税(種別割)に関する概要	-----	19	
(9)市たばこ税に関する概要	-----	20	
(10)都市計画税に関する概要	-----	21	
3 税徴収の概要			
(1)決算でみる徴税費の推移	-----	22	
(2)収入状況	-----	23	
(3)納付方法内訳	-----	24	
(4)督促状の発送状況	-----	25	
(5)督促手数料及び延滞金の収入額	-----	26	
(6)過誤納金の還付・充当	-----	26	
(7)滞納処分状況	-----	26	
(8)搜索状況	-----	27	
(9)インターネット公売状況	-----	28	
(10)執行停止状況	-----	28	
4 その他			
税務諸証明の発行状況	-----	29	