

(1) 公文書の情報公開の状況

単位:件

区 分	平成28年度	29	30	令和元年度	2
開示請求件数	10	4	2	1	9
全 部 開 示	3	1	1	—	6
部 分 開 示	7	3	1	1	2
不 開 示	—	—	—	—	1
うち不存在	—	—	—	—	—

資料:総務課

(2) 個人情報の開示の状況

単位:件

区 分	平成28年度	29	30	令和元年度	2
開示請求件数	2	2	4	1	2
全 部 開 示	—	—	2	—	1
部 分 開 示	2	2	2	—	1
不 開 示	—	—	—	1	—
うち不存在	—	—	—	1	—

資料:総務課

(3) 各種相談件数

単位:件

区 分	平成28年度	29	30	令和元年度	2
総 数	632	620	730	658	512
市民なんでも相談	14	12	15	12	8
無料法律相談	46	44	47	47	41
女性のための無料法律相談	5	14	16	14	12
消費生活相談	266	343	364	315	311
市民相談	99	114	161	106	79
出張相談	128	18	62	71	5
女性相談	54	51	47	68	33
相続遺言相談相談	20	24	18	25	23

資料:市民協働課

(4) マイナンバーカードの交付状況

各年度3月31日現在 単位:件、%

年 度	平成28年度	29	30	令和元年度	2
交 付 枚 数	1,783	890	753	1,282	8,302
交 付 率	6.60	8.24	9.62	11.94	27.30

資料:市民課

(注)・平成28年度の交付枚数は、交付開始から平成28年度末までの交付枚数を合計した数である。

・交付率は有効枚数を人口で除した数である。

(5)職員定数

各年4月1日現在 単位:人

部 局	平成28年	29	30	31	令和2年
総 数	354	354	354	354	354
市長事務部局	270	270	270	280	280
議会事務部局	4	4	4	4	4
教育委員会事務部局	60	60	60	50	50
監査委員事務部局	3	3	3	3	3
水道事業	—	—	—	—	—
水道事業及び公共 下水道事業事務部局	17	17	17	17	17

資料:秘書室

(6)職員数

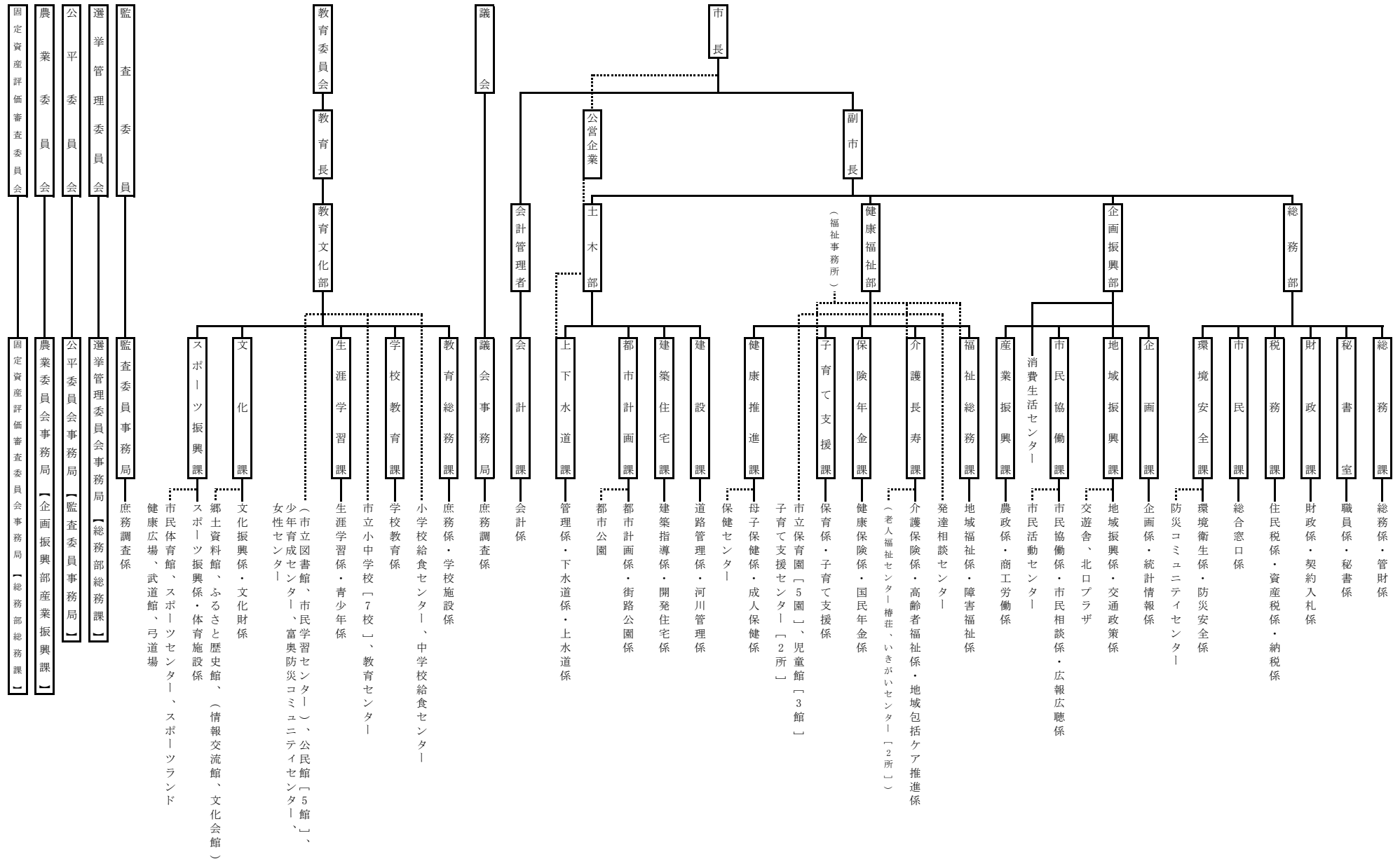
各年4月1日現在

課(局)別		平成30年	31	令和2年	課(局)別		平成30年	31	令和2年
総務部	総務課	9	10	9	教育文化部	教育総務課	7	7	8
	秘書室	9	10	11		学校教育課	6	6	6
	財政課	7	7	7		生涯学習課	8	8	8
	税務課	24	25	24		文化課	8	8	8
	市民課	10	9	9		スポーツ振興課	6	6	7
	環境安全課	8	8	8		小 計	35	35	37
企画振興部	企画課	8	9	9	小学校	5	5	5	
	地域振興課	7	8	8	中学校	—	—	—	
	市民協働課	9	9	10	教育センター	1	1	1	
	産業振興課	7	7	7	学校給食センター	3	3	3	
健康福祉部	福祉総務課	14	16	16	図書館	—	—	—	
	発達相談センター	4	4	4	公民館	1	1	—	
	介護長寿課	14	13	12	小 計	10	10	9	
	保険年金課	11	11	11	中央地区整備事業対策	3	—	—	
	子育て支援課	11	12	12	監査委員事務局	3	3	3	
	保育園	60	60	62	小 計	3	3	3	
	児童館	3	3	4	定数内計	340	343	344	
	子育て支援センター	2	1	1	定数外	白山野々市広域事務組合	1	1	1
	健康推進課	18	18	17	後期高齢者医療広域連合	1	1	1	
	石川県下水道公社	—	—	—	情報文化振興財団	1	1	1	
土木部	建設課	11	11	11	社会福祉法人富樫福祉会	—	—	—	
建築住宅課	8	8	8	任期付短時間勤務職員	1	1	1		
都市計画課	10	10	11	社会福祉協議会	—	—	1		
上下水道課	16	16	15	定数外計	4	4	5		
小 計	280	285	286	総 計	344	347	349		
会計課	5	6	5						
小 計	5	6	5						
議会事務局	4	4	4						
小 計	4	4	4						

資料:秘書室

(7) 行政機構図

令和2年4月1日現在



.....は、公の施設、出先機関、学校、教育機関等を示し、()内は、管理運営を指定管理者が行うものを示します。

(8) 令和2年議会活動状況

単位:日、件

議 会	会 期	本 会 議 日 数	提出者別・種類別												請 願
			議 案 総 数	市長提出議案						議員提出議案					
				条 例	予 算	決 算	そ の 他 事 件	専 決 処 分	計	条 例	意 見 書	決 議	規 則 そ の 他	計	
第1回定例会	3月3日～26日	3	32	15	9	0	7	0	31	0	1	0	0	1	2
第2回臨時会	5月18日～18日	1	9	0	1	0	0	7	8	0	1	0	0	1	0
第3回定例会	6月4日～22日	3	20	4	3	0	12	0	19	1	0	0	0	1	0
第4回臨時会	7月22日～22日	1	1	0	1	0	0	0	1	0	0	0	0	0	0
第5回定例会	9月3日～25日	4	21	2	2	6	5	0	15	0	6	0	0	6	1
第6回臨時会	11月30日～30日	1	4	4	0	0	0	0	4	0	0	0	0	0	0
第7回定例会	12月1日～18日	4	17	5	5	0	5	0	15	0	2	0	0	2	0

資料:議会事務局

(9) 議会の審議状況

単位:回、日、件

年	招集回数		会期日数	議 案		請 願
	定例会	臨時会		市長提出	議員提出	
平成28年	4	—	77	76	8	1
29	4	—	77	83	7	—
30	4	—	74	69	6	—
令和元年	4	1	80	67	6	—
2	4	3	87	93	11	3

資料:議会事務局

(10) 選挙人名簿及び在外選挙人名簿登録者数

単位:人

年	選挙人名簿登録者数			在外選挙人名簿登録者数		
	総数	男	女	総数	男	女
平成28年	41,704	21,103	20,601	10	2	8
29	41,799	21,122	20,677	13	3	10
30	42,183	21,318	20,865	14	3	11
令和元年	42,559	21,469	21,090	15	3	12
2	43,047	21,709	21,338	13	3	10

資料:選挙管理委員会

(注)選挙人名簿は各年9月現在

(11) 投票区別選挙人名簿登録者数

令和2年9月1日現在 単位:人

投票区	総数	男	女	区 域
総数	43,047	21,709	21,338	
第1投票区	4,001	1,999	2,002	本町1～3丁目、若松町、横宮町
2	4,470	2,612	1,858	高橋町、扇が丘、住吉町、菅原町
3	3,750	1,840	1,910	本町4、5丁目、白山町、太平寺1～4丁目
4	5,321	2,623	2,698	三納1～3丁目、位川、下林1～4丁目、藤平田1、2丁目、矢作1～4丁目
5	8,709	4,252	4,457	栗田1～6丁目、新庄1～6丁目、藤平、中林1～5丁目、上林1～5丁目、末松1～3丁目、清金1～3丁目
6	4,465	2,247	2,218	田尻町、三日市1～3丁目、徳用1～3丁目、郷町、郷1～2丁目、蓮花寺町、柳町、堀内1～5丁目
7	4,277	2,109	2,168	二日市町、二日市1～5丁目、長池、御経塚1～5丁目
8	3,619	1,818	1,801	押野1～7丁目
9	4,435	2,209	2,226	本町6丁目、稻荷1～4丁目、押越1、2丁目、野代1～3丁目

資料:選挙管理委員会

(12) 衆議院議員総選挙状況(小選挙区)

単位:人、%

執行年月日	当日 有権者数	投票者数			投票率
		総数	男	女	
平成 15 . 11 . 9	33,350	18,404	9,104	9,300	55.18
17 . 9 . 11	34,069	22,161	10,819	11,342	65.05
21 . 8 . 30	35,796	25,804	12,726	13,078	72.09
24 . 12 . 16	38,393	20,900	10,487	10,413	54.44
26 . 12 . 14	39,735	16,390	8,360	8,030	41.25
29 . 10 . 22	41,660	21,110	10,562	10,548	50.67

資料:選挙管理委員会

(14) 参議院議員通常選挙状況(選挙区)

単位:人、%

執行年月日	当日 有権者数	投票者数			投票率
		総数	男	女	
平成 16 . 7 . 11	33,707	17,126	8,406	8,720	50.81
19 . 7 . 29	34,942	19,637	9,649	9,988	56.20
22 . 7 . 11	36,510	19,725	9,813	9,912	54.03
25 . 7 . 21	38,814	19,167	9,601	9,566	49.38
28 . 7 . 10	41,389	21,413	10,668	10,745	51.74
令和 元 . 7 . 21	42,312	17,662	8,896	8,766	41.74

資料:選挙管理委員会

(13) 衆議院議員総選挙状況(比例代表)

単位:人、%

執行年月日	当日 有権者数	投票者数			投票率
		総数	男	女	
平成 15 . 11 . 9	33,360	18,405	9,105	9,300	55.17
17 . 9 . 11	34,086	22,158	10,817	11,341	65.01
21 . 8 . 30	35,796	25,800	12,726	13,074	72.08
24 . 12 . 16	38,393	20,902	10,490	10,412	54.44
26 . 12 . 14	39,735	16,390	8,361	8,029	41.25
29 . 10 . 22	41,660	21,111	10,563	10,548	50.67

資料:選挙管理委員会

(15) 参議院議員通常選挙状況(比例代表)

単位:人、%

執行年月日	当日 有権者数	投票者数			投票率
		総数	男	女	
平成 16 . 7 . 11	33,720	17,127	8,406	8,721	50.79
19 . 7 . 29	34,942	19,637	9,649	9,988	56.20
22 . 7 . 11	36,510	19,726	9,813	9,913	54.03
25 . 7 . 21	38,814	19,166	9,601	9,565	49.38
28 . 7 . 10	41,389	21,413	10,669	10,744	51.74
令和 元 . 7 . 21	42,312	17,662	8,896	8,766	41.74

資料:選挙管理委員会

(16) 石川県知事選挙状況

単位:人、%

執行年月日	当日 有権者数	投票者数			投票率
		総数	男	女	
平成 10 . 3 . 15	29,724	10,424	5,058	5,366	35.07
14 . 3 . 17	32,252	10,913	5,212	5,701	33.84
18 . 3 . 19	33,713	10,388	4,991	5,397	30.81
22 . 3 . 14	35,644	14,288	6,872	7,416	40.09
26 . 3 . 16	38,754	14,612	7,072	7,540	37.70
30 . 3 . 11	41,209	12,518	6,103	6,415	30.38

資料:選挙管理委員会

(18) 野々市市長選挙状況

単位:人、%

執行年月日	当日 有権者数	投票者数			投票率
		総数	男	女	
平成 15 . 4 . 27	32,080	21,115	9,904	11,211	65.82
19 . 4 . 22	33,836	19,833	9,241	10,592	58.62
23 . 4 . 24		無投票			
27 . 4 . 26		無投票			
31 . 4 . 21		無投票			

資料:選挙管理委員会

(注)平成23年11月11日市制施行により、野々市町長選挙から野々市市長選挙に改称

(17) 石川県議会議員選挙状況

単位:人、%

執行年月日	当日 有権者数	投票者数			投票率
		総数	男	女	
平成 15 . 4 . 13	石川郡東南部選挙区	無投票			
19 . 4 . 8	石川郡東南部選挙区	無投票			
23 . 4 . 10	36,078	15,807	7,648	8,159	43.81
27 . 4 . 12	野々市市選挙区	無投票			
31 . 4 . 7	41,108	15,177	7,414	7,763	36.92

資料:選挙管理委員会

(19) 野々市市議会議員選挙状況

単位:人、%

執行年月日	当日 有権者数	投票者数			投票率
		総数	男	女	
平成 15 . 4 . 27	32,080	21,121	9,904	11,217	65.84
19 . 4 . 22	33,836	19,833	9,242	10,591	58.62
23 . 4 . 24		無投票			
27 . 4 . 26	38,862	17,730	8,370	9,360	45.62
31 . 4 . 21	41,041	17,200	8,130	9,070	41.91

資料:選挙管理委員会

(注)平成23年11月11日市制施行により、野々市町議会議員選挙から野々市市議会議員選挙に改称