

17 行政・選挙

(1) 公文書の情報公開の状況

単位:件

区 分	平成30年度	令和元年度	2	3	4
開示請求件数	2	1	9	16	16
全部開示	1	—	6	4	2
部分開示	1	1	2	10	11
不開示	—	—	1	2	3
うち不存在	—	—	—	2	3

資料:総務課

(2) 個人情報の開示の状況

単位:件

区 分	平成30年度	令和元年度	2	3	4
開示請求件数	4	1	2	6	2
全部開示	2	—	1	1	1
部分開示	2	—	1	1	0
不開示	—	1	—	4	1
うち不存在	—	1	—	4	1

資料:総務課

(3) 各種相談件数

単位:件

区 分	平成30年度	令和元年度	2	3	4
総 数	730	658	512	467	501
市民なんでも相談	15	12	8	17	8
無料法律相談	47	47	41	44	43
女性のための無料法律相談	16	14	12	12	15
消費生活相談	364	315	311	279	316
市民相談	203	174	112	97	94
出張相談	62	71	5	0	6
相続遺言相談相談	18	25	23	18	19

資料:市民協働課

(4) マイナンバーカードの交付状況

各年度3月31日現在 単位:件、%

年 度	平成30年度	令和元年度	2	3	4
交付枚数	753	1,282	8,302	8,645	15,237
交付率	9.62	11.94	27.30	43.19	71.38

資料:市民生活課

(注)・平成29年度の交付枚数は、交付開始から平成29年度末までの交付枚数を合計した数である。

・交付率は有効枚数を人口で除した数である。

(5)職員定数

各年4月1日現在 単位:人

部 局	平成30年	31	令和2年	3	4
総 数	354	354	354	354	360
市長事務局	270	280	280	280	285
議会事務局	4	4	4	4	5
教育委員会事務局	60	50	50	50	50
監査委員事務局	3	3	3	3	3
水道事業	—	—	—	—	—
水道事業及び公共 下水道事業事務局	17	17	17	17	17

資料:秘書課

(6)職員数

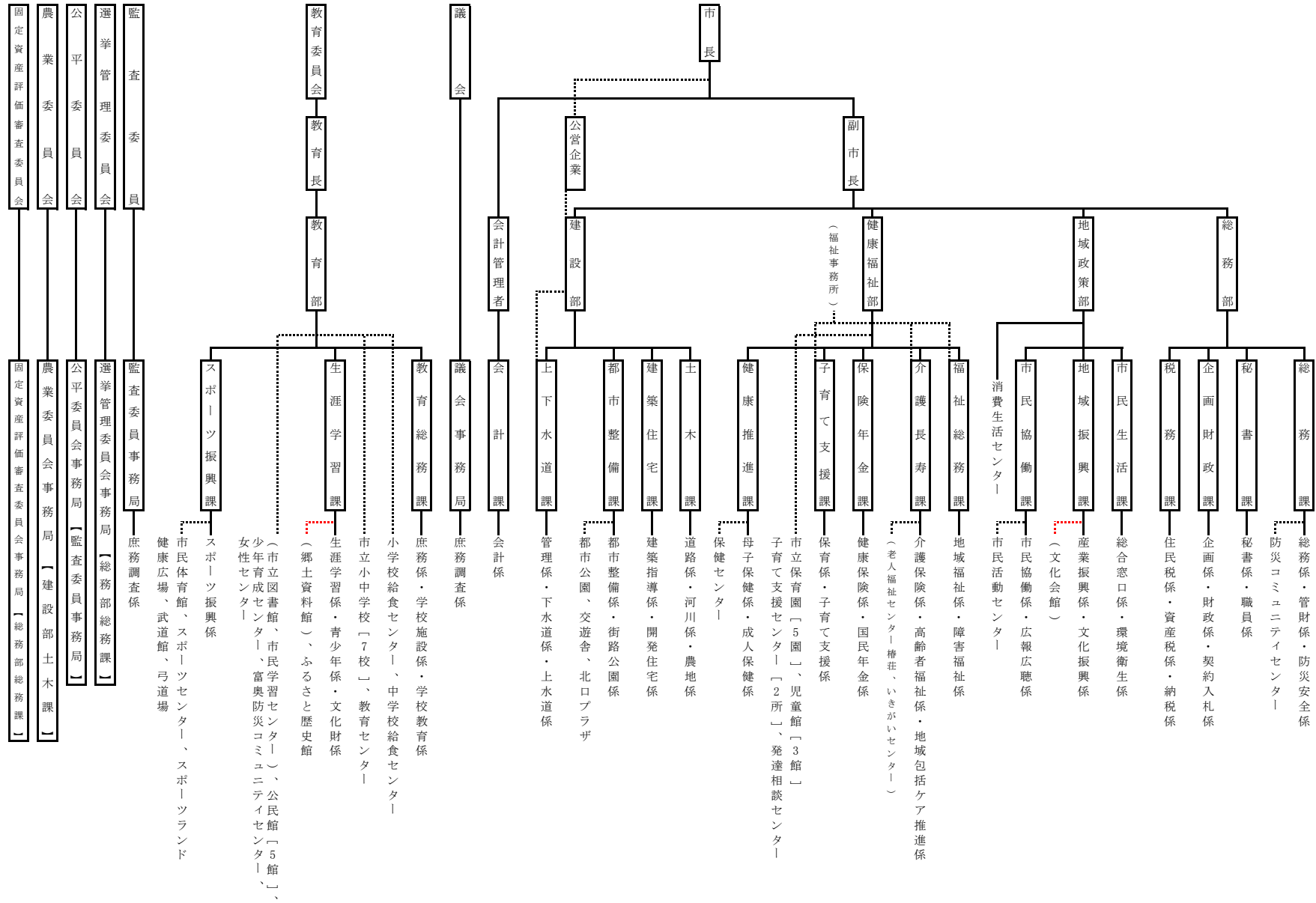
各年4月1日現在

課(局)別		令和2年	令和3年	令和4年			
総務部	総務課	9	10	総務部	総務課	15	
	秘書室	11	12		秘書課	7	
	財政課	7	7		企画財政課	14	
	税務課	24	24		税務課	27	
	市民課	9	10		地域政策部	市民生活課	16
	環境安全課	8	8			地域振興課	12
			市民協働課	8			
企画振興部	企画課	9	8	健康福祉部	福祉総務課	17	
	地域振興課	8	7		介護長寿課	12	
	市民協働課	10	9		保険年金課	10	
健康福祉部	産業振興課	7	7	子育て支援課	14		
	福祉総務課	16	17	発達相談センター	4		
	発達相談センター	4	4	保育園	61		
	介護長寿課	12	12	児童館	3		
	保険年金課	11	11	子育て支援センター	2		
	子育て支援課	12	13	健康推進課	19		
	保育園	62	59	建設部	土木課	14	
	児童館	4	3		建築住宅課	8	
	子育て支援センター	1	2		都市整備課	13	
	健康推進課	17	19	上下水道課	14		
土木部	建設課	11	11	小計		290	
	建築住宅課	8	8	会計課	5		
	都市計画課	11	10	小計		5	
上下水道課	15	15	議会事務局		5		
小計		286	286	小計		5	
会計課		5	5	小計		5	
小計		5	5	教育部	教育総務課	13	
議会事務局		4	4		生涯学習課	13	
小計		4	4		スポーツ振興課	7	
教育文化部	教育総務課	8	8		小計		33
	学校教育課	6	6		小学校	3	
	生涯学習課	8	8		中学校	2	
	文化課	8	9		教育センター	1	
	スポーツ振興課	7	7		学校給食センター	3	
	小計		37		38	図書館	—
小中学校	小学校	5	3		公民館	—	
	中学校	—	2	小計		9	
	教育センター	1	1	監査委員事務局		3	
	学校給食センター	3	3	小計		3	
	図書館	—	—	定数内計		345	
	公民館	—	—	定数外	白山野々市広域事務組合	1	
小計		9	9		後期高齢者医療広域連合	1	
監査委員事務局		3	3		情報文化振興財団	—	
小計		3	3		任期付短時間勤務職員	—	
定数内計		344	345		社会福祉協議会	1	
定数外	白山野々市広域事務組合	1	1	定数外計		3	
	後期高齢者医療広域連合	1	1	総計		348	
	情報文化振興財団	1	—				
	任期付短時間勤務職員	1	1				
	社会福祉協議会	1	1				
定数外計		5	4				
総計		349	349				

資料:秘書課

(7) 行政機構図

令和4年4月1日現在



.....は、公の施設、出先機関、学校、教育機関等を示し、()内は、管理運営を指定管理者が行うものを示します。

資料：秘書課

(8) 令和4年議会活動状況

単位:日、件

議 会	会 期	本 会 議 日 数	提出者別・種類別												請 願	
			議 案 総 数	市長提出議案						議員提出議案						
				条 例	予 算	決 算	そ の 他 事 件	専 決 処 分	計	条 例	意 見 書	決 議	規 則 そ の 他	計		
第1回臨時会	2月3日～2月3日	1	2	0	1	0	0	0	0	1	0	0	1	0	1	0
第2回定例会	2月28日～3月24日	4	30	15	11	0	3	0	0	29	0	0	1	0	1	0
第3回定例会	6月6日～6月24日	3	14	2	2	0	4	5	0	13	0	1	0	0	1	0
第4回定例会	9月6日～9月28日	4	19	3	2	6	6	0	0	17	0	2	0	0	2	0
第5回臨時会	10月21日～10月21日	1	2	0	1	0	0	0	0	1	0	0	1	0	1	0
第6回定例会	12月2日～12月22日	4	19	7	6	0	3	0	0	16	0	2	1	0	3	1

資料:議会事務局

(9) 議会の審議状況

単位:回、日、件

年	招集回数		会期日数	議 案		請 願
	定例会	臨時会		市長提出	議員提出	
平成30年	4	—	74	69	6	—
令和元年	4	1	80	67	6	—
2	4	3	87	93	11	3
3	4	3	87	83	12	0
4	4	2	90	77	9	1

資料:議会事務局

(10) 選挙人名簿及び在外選挙人名簿登録者数

単位:人

年	選挙人名簿登録者数			在外選挙人名簿登録者数		
	総数	男	女	総数	男	女
平成30年	42,183	21,318	20,865	14	3	11
令和元年	42,559	21,469	21,090	15	3	12
2	43,047	21,709	21,338	13	3	10
3	43,613	21,997	21,616	14	4	10
4	43,958	22,153	21,805	15	5	10

資料:選挙管理委員会

(注)選挙人名簿は各年9月現在

(11) 投票区別選挙人名簿登録者数

令和4年9月1日現在 単位:人

投票区	総数	男	女	区 域
総数	43,958	22,153	21,805	
第1投票区	3,986	1,982	2,004	本町1～3丁目、若松町、横宮町
2	4,523	2,632	1,891	高橋町、扇が丘、住吉町、菅原町
3	3,771	1,863	1,908	本町4、5丁目、白山町、太平寺1～4丁目
4	5,386	2,650	2,736	三納1～3丁目、位川、下林1～4丁目、藤平田1、2丁目、矢作1～4丁目
5	9,028	4,424	4,604	栗田1～6丁目、新庄1～6丁目、藤平、中林1～5丁目、上林1～5丁目、末松1～3丁目、清金1～3丁目
6	4,693	2,358	2,335	田尻町、三日市1～3丁目、徳用1～3丁目、郷町、郷1～2丁目、蓮花寺町、柳町、堀内1～5丁目
7	4,379	2,164	2,215	二日市町、二日市1～5丁目、長池、御経塚1～5丁目
8	3,707	1,853	1,854	押野1～7丁目
9	4,485	2,227	2,258	本町6丁目、稲荷1～4丁目、押越1、2丁目、野代1～3丁目

資料:選挙管理委員会

(12) 衆議院議員総選挙状況(小選挙区)

単位:人、%

執行年月日	当日 有権者数	投票者数			投票率
		総数	男	女	
平成 17 . 9 . 11	34,069	22,161	10,819	11,342	65.05
21 . 8 . 30	35,796	25,804	12,726	13,078	72.09
24 . 12 . 16	38,393	20,900	10,487	10,413	54.44
26 . 12 . 14	39,735	16,390	8,360	8,030	41.25
29 . 10 . 22	41,660	21,110	10,562	10,548	50.67
令和 3 . 10 . 31	43,527	21,697	10,838	10,859	49.85

資料:選挙管理委員会

(14) 参議院議員通常選挙状況(選挙区)

単位:人、%

執行年月日	当日 有権者数	投票者数			投票率
		総数	男	女	
平成 16 . 7 . 11	33,707	17,126	8,406	8,720	50.81
19 . 7 . 29	34,942	19,637	9,649	9,988	56.20
22 . 7 . 11	36,510	19,725	9,813	9,912	54.03
25 . 7 . 21	38,814	19,167	9,601	9,566	49.38
28 . 7 . 10	41,389	21,413	10,668	10,745	51.74
令和 元 . 7 . 21	42,312	17,662	8,896	8,766	41.74
令和 4 . 7 . 10	43,591	18,777	9,411	9,366	43.08

資料:選挙管理委員会

(13) 衆議院議員総選挙状況(比例代表)

単位:人、%

執行年月日	当日 有権者数	投票者数			投票率
		総数	男	女	
平成 17 . 9 . 11	34,086	22,158	10,817	11,341	65.01
21 . 8 . 30	35,796	25,800	12,726	13,074	72.08
24 . 12 . 16	38,393	20,902	10,490	10,412	54.44
26 . 12 . 14	39,735	16,390	8,361	8,029	41.25
29 . 10 . 22	41,660	21,111	10,563	10,548	50.67
令和 3 . 10 . 31	43,527	21,696	10,837	10,859	49.84

資料:選挙管理委員会

(15) 参議院議員通常選挙状況(比例代表)

単位:人、%

執行年月日	当日 有権者数	投票者数			投票率
		総数	男	女	
平成 16 . 7 . 11	33,720	17,127	8,406	8,721	50.79
19 . 7 . 29	34,942	19,637	9,649	9,988	56.20
22 . 7 . 11	36,510	19,726	9,813	9,913	54.03
25 . 7 . 21	38,814	19,166	9,601	9,565	49.38
28 . 7 . 10	41,389	21,413	10,669	10,744	51.74
令和 元 . 7 . 21	42,312	17,662	8,896	8,766	41.74
令和 4 . 7 . 10	43,591	18,776	9,410	9,366	43.07

資料:選挙管理委員会

(16) 参議院石川県選挙区選出議員補欠選挙状況

単位:人、%

執行年月日	当日 有権者数	投票者数			投票率
		総数	男	女	
令和 4 . 4 . 24	43,658	11,113	5,625	5,488	25.45

(17) 石川県知事選挙状況

単位:人、%

執行年月日	当日 有権者数	投票者数			投票率
		総数	男	女	
平成 10 . 3 . 15	29,724	10,424	5,058	5,366	35.07
14 . 3 . 17	32,252	10,913	5,212	5,701	33.84
18 . 3 . 19	33,713	10,388	4,991	5,397	30.81
22 . 3 . 14	35,644	14,288	6,872	7,416	40.09
26 . 3 . 16	38,754	14,612	7,072	7,540	37.70
30 . 3 . 11	41,209	12,518	6,103	6,415	30.38
令和 4 . 3 . 13	42,994	23,353	11,218	12,135	54.32

資料:選挙管理委員会

(18) 石川県議会議員選挙状況

単位:人、%

執行年月日	当日 有権者数	投票者数			投票率
		総数	男	女	
平成 15 . 4 . 13	石川郡東南部選挙区	無投票			
19 . 4 . 8	石川郡東南部選挙区	無投票			
23 . 4 . 10	36,078	15,807	7,648	8,159	43.81
27 . 4 . 12	野々市市選挙区	無投票			
31 . 4 . 7	41,108	15,177	7,414	7,763	36.92

資料:選挙管理委員会

(19) 野々市市長選挙状況

単位:人、%

執行年月日	当日 有権者数	投票者数			投票率
		総数	男	女	
平成 15 . 4 . 27	32,080	21,115	9,904	11,211	65.82
19 . 4 . 22	33,836	19,833	9,241	10,592	58.62
23 . 4 . 24		無投票			
27 . 4 . 26		無投票			
31 . 4 . 21		無投票			

資料:選挙管理委員会

(注)平成23年11月11日市制施行により、野々市町長選挙から野々市市長選挙に改称

(20) 野々市市議会議員選挙状況

単位:人、%

執行年月日	当日 有権者数	投票者数			投票率
		総数	男	女	
平成 15 . 4 . 27	32,080	21,121	9,904	11,217	65.84
19 . 4 . 22	33,836	19,833	9,242	10,591	58.62
23 . 4 . 24		無投票			
27 . 4 . 26	38,862	17,730	8,370	9,360	45.62
31 . 4 . 21	41,041	17,200	8,130	9,070	41.91

資料:選挙管理委員会

(注)平成23年11月11日市制施行により、野々市町議会議員選挙から野々市市議会議員選挙に改称