

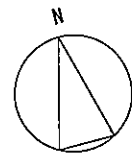
たちのクラブ施設整備事業の進捗について

施設の概要

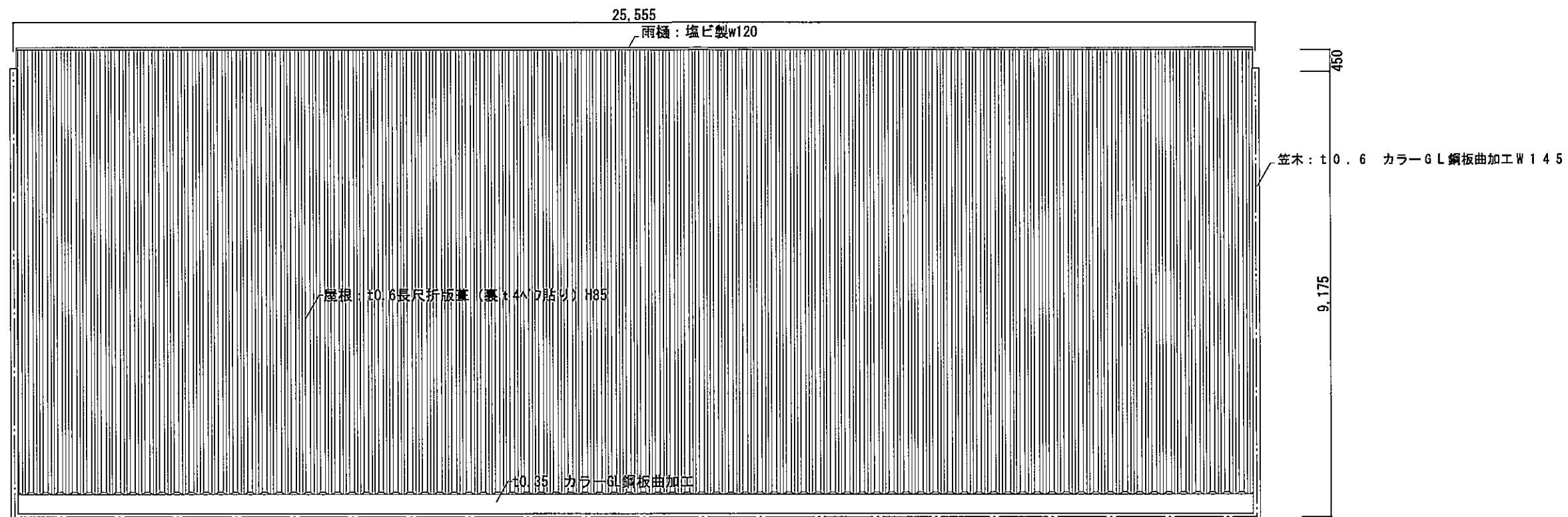
- (1) 建築概要：軽量鉄骨造 地上2階建
- (2) 敷地面積：704.97㎡
- (3) 延床面積：468.94㎡
- (4) 付帯工事：既存遊具等移設、防球ネット、囲いフェンス、駐車場舗装
- (5) 施設の主な特徴
1クラブ約40人規模の保育スペースを確保し、副食の提供や長期休暇中の食事の提供を補助できる調理スペースを配置。体調不良時用の静養室も整備している。
- (6) クラブの内容：約40人規模のクラブが3クラブ運営できる規模。
- (7) 令和3年3月12日完成予定（当初令和3年2月28日完成予定）



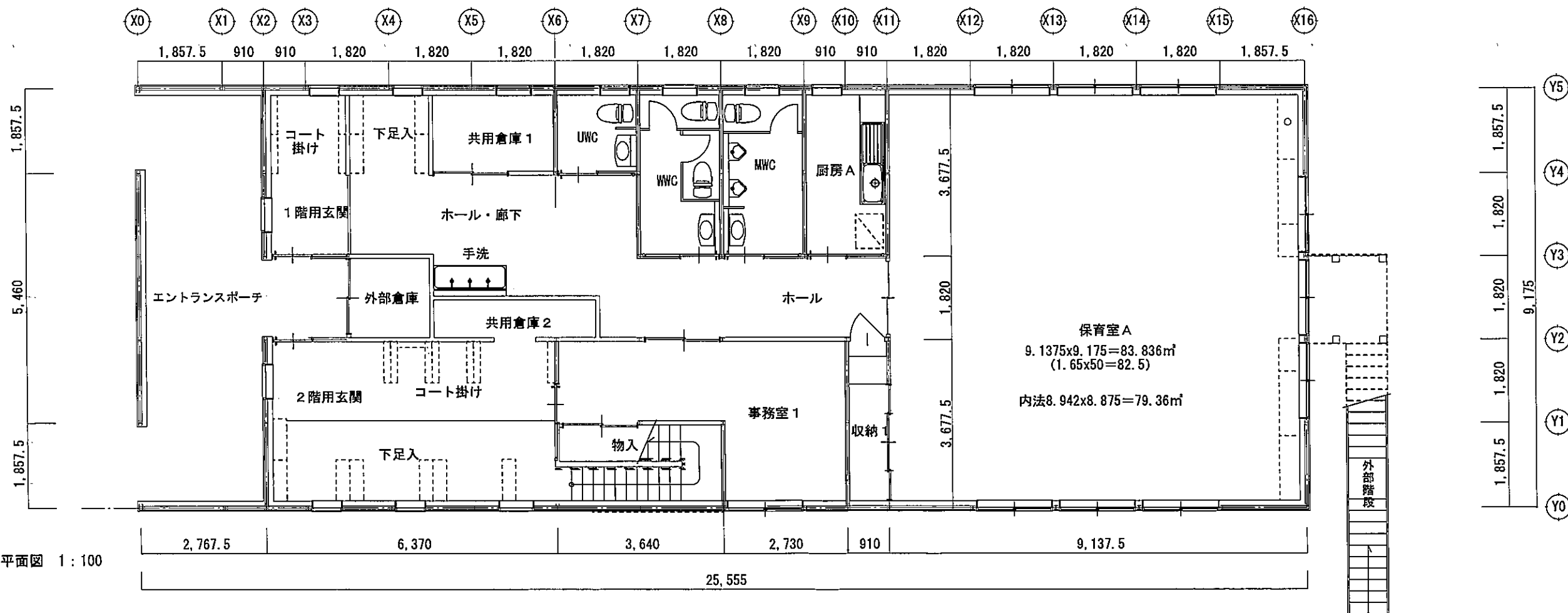
令和3年2月17日現在現場写真

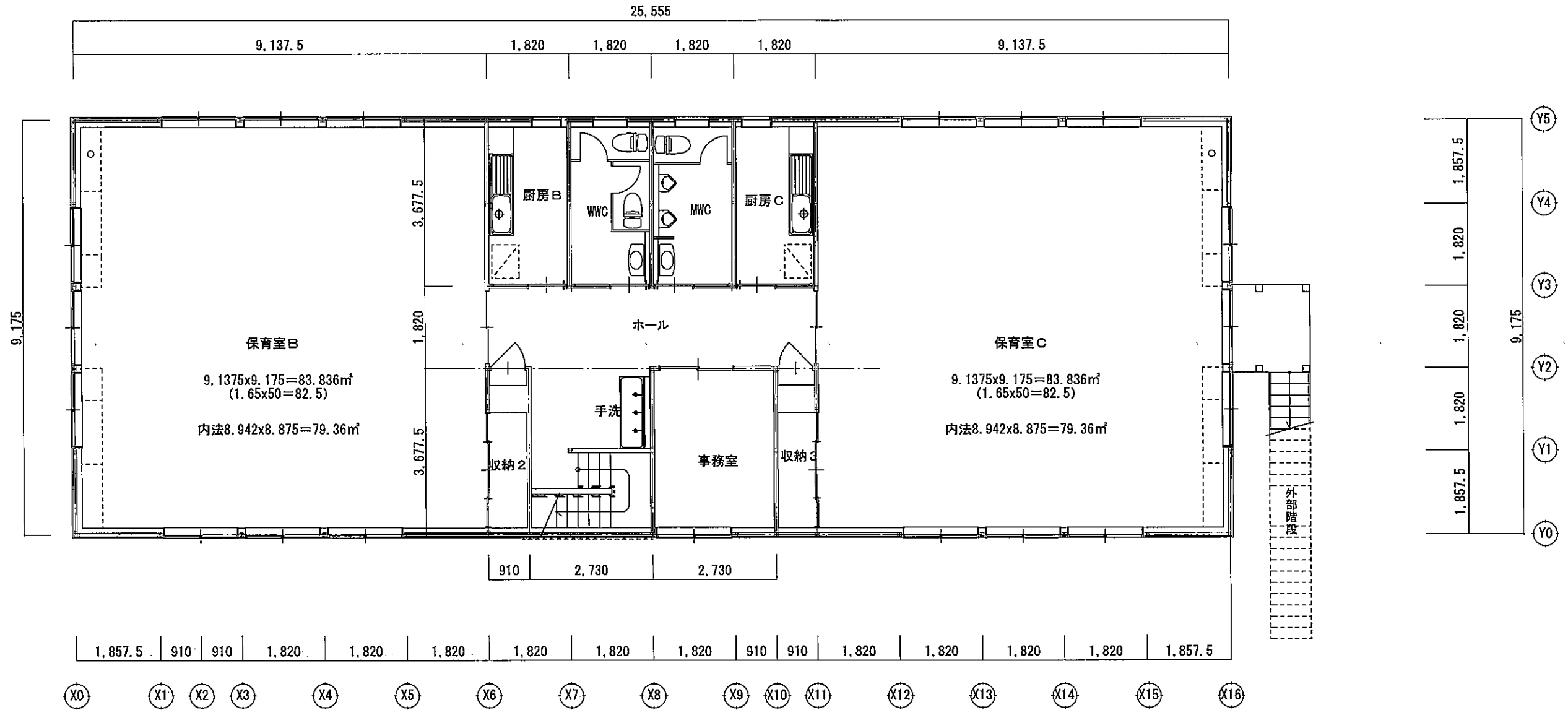
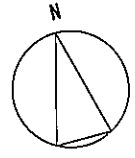


屋根伏図 1:100



1階平面図 1:100





2階平面図 1:100

1階床面積	234.47㎡
2階床面積	234.47㎡
延べ床面積	468.94㎡
建築面積	234.47㎡