

17 行政・選挙

(1) 公文書の情報公開の状況

単位:件

区 分	令和2年度	3	4	5	6
開示請求件数	9	16	16	20	9
全 部 開 示	6	4	2	6	5
部 分 開 示	2	10	11	11	2
不 開 示	1	2	3	3	2
うち不存在	—	2	3	2	2

資料:総務課

(2) 個人情報の開示の状況

単位:件

区 分	令和2年度	3	4	5	6
開示請求件数	2	6	2	1	3
全 部 開 示	1	1	1	0	1
部 分 開 示	1	1	0	1	2
不 開 示	—	4	1	0	0
うち不存在	—	4	1	0	0

資料:総務課

(3) 各種相談件数

単位:件

区 分	令和2年度	3	4	5	6
総 数	512	467	501	492	525
市 民 な ん で も 相 談	8	17	8	17	21
無 料 法 律 相 談	41	44	43	49	47
女性のための無料法律相談	12	12	15	16	14
消 費 生 活 相 談	311	279	316	307	331
市 民 相 談	112	97	94	72	81
出 張 相 談	5	0	6	7	7
相 続 遺 言 相 談 相 談	23	18	19	24	34

資料:市民協働課

(4) マイナンバーカードの交付状況

各年度3月31日現在 単位:件、%

年 度	令和2年度	3	4	5	6
交 付 枚 数	8,302	8,645	15,237	5,545	4,670
交 付 率	27.30	43.19	71.38	81.53	89.66

資料:市民生活課

(注)・交付率は当該年度末住民基本台帳人口に占める割合である。

(5)職員定数

各年4月1日現在 単位:人

部 局	令和2年	3	4	5	6
総 数	354	354	360	360	360
市 長 事 務 部 局	280	280	285	285	285
議 会 事 務 部 局	4	4	5	5	5
教 育 委 員 会 事 務 部 局	50	50	50	50	50
監 査 委 員 事 務 部 局	3	3	3	3	3
水 道 事 業	—	—	—	—	—
水 道 事 業 及 び 公 共 下 水 道 事 業 事 務 部 局	17	17	17	17	17

資料:秘書課

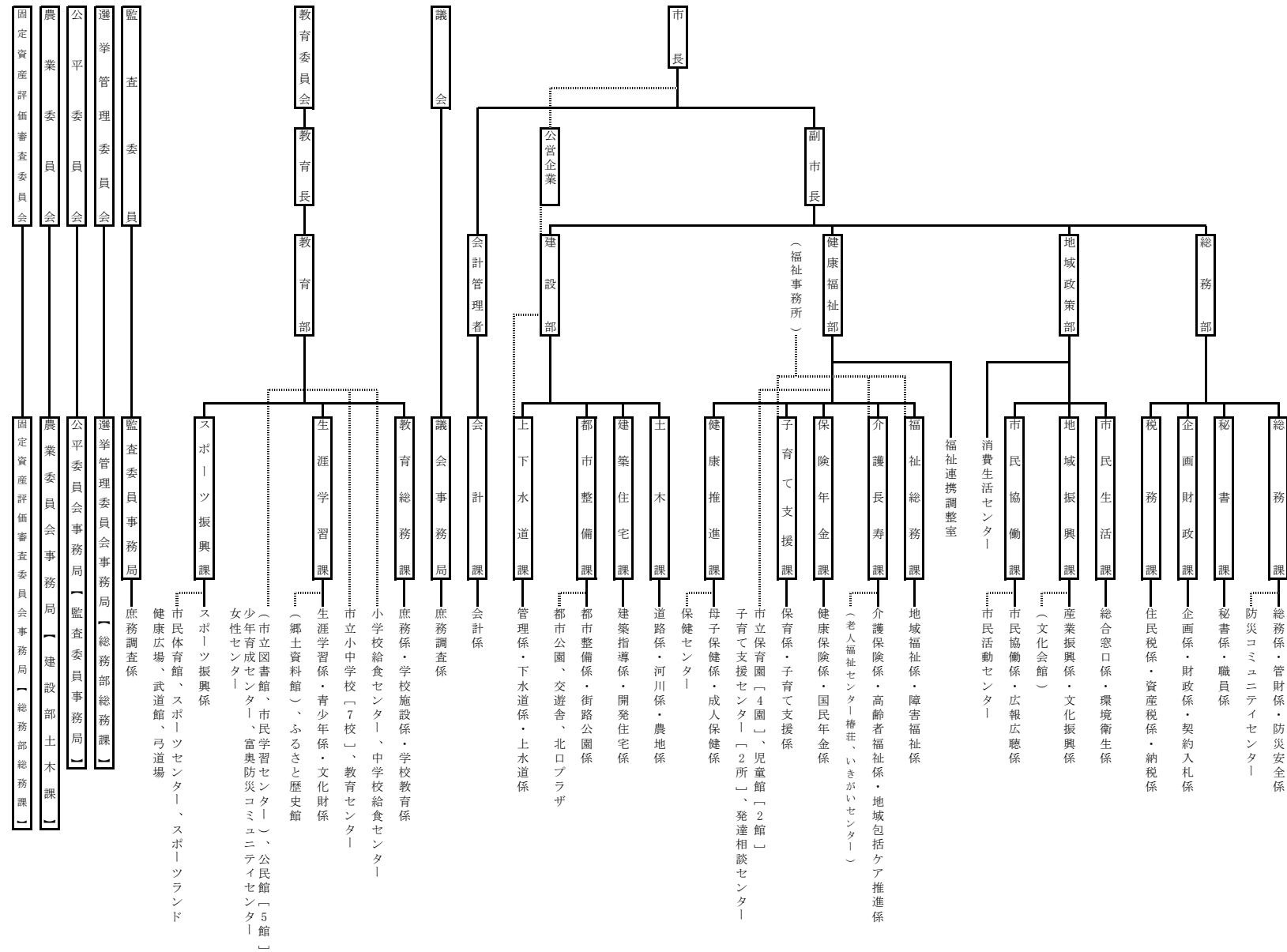
(6)職員数

各年4月1日現在

		課(局)別	令和3年			課(局)別	令和4年	令和5年	令和6年
総務部	総務課		10	総務部	総務課		15	15	15
	秘書室		12		秘書課		7	8	8
	財政課		7		企画財政課		14	13	13
	税務課		23		税務課		26	25	24
	市民課		10		地域政策部	市民生活課		16	16
環境安全課		8	地域振興課			11	11	8	
企画振興部	企画課		8	市民協働課			8	9	8
	地域振興課		7	健康福祉部	福祉総務課		17	17	20
	市民協働課		9		介護長寿課		12	11	11
	産業振興課		7		保険年金課		10	10	12
健康福祉部	福祉総務課		17		子育て支援課		14	16	16
	発達相談センター		4		発達相談センター		4	4	4
	介護長寿課		12		保育園		61	61	58
	保険年金課		11		児童館		3	2	2
	子育て支援課		13		子育て支援センター		2	2	2
	保育園		59		健康推進課		19	18	17
	児童館		3	建設部	土木課		14	14	14
	子育て支援センター		2		建築住宅課		8	8	8
健康推進課		19	都市整備課			13	12	13	
土木部	建設課		11		上下水道課		14	14	14
	建築住宅課		8	小計		288	286	283	
	都市計画課		10	会計課		5	5	5	
		上下水道課	15	小計		5	5	5	
		小計	285	議会事務局		5	5	5	
		会計課	5	小計		5	5	5	
		小計	5	教育部	教育総務課		13	14	14
		議会事務局	4		生涯学習課		13	12	11
		小計	4		スポーツ振興課		7	7	7
教育文化部	教育総務課		8		小計		33	33	32
	学校教育課		6		小学校		3	3	4
	生涯学習課		8		中学校		2	2	-
	文化課		9		教育センター		1	1	1
	スポーツ振興課		7		学校給食センター		3	3	3
			小計		38	図書館		-	-
		小学校	3		公民館		-	-	-
		中学校	2	小計		9	9	8	
		教育センター	1	監査委員事務局		3	3	3	
		学校給食センター	3	小計		3	3	3	
		図書館	-	定数内 計		343	341	336	
		公民館	-	定数外	白山野々市広域事務組合		1	1	1
		小計	9		後期高齢者医療広域連合		1	1	1
		監査委員事務局	3		県央地区地方税滞納整理機構		1	1	1
		小計	3		県都市計画課生活排水対策室		-	1	-
		定数内 計	344		情報文化振興財団		-	-	1
定数外	白山野々市広域事務組合		1		社会福祉協議会		1	1	-
	後期高齢者医療広域連合		1		観光物産協会		1	1	1
	県央地区地方税滞納整理機構		1	任期付短時間勤務職員		-	-	-	
	情報文化振興財団		-	定数外 計		5	6	5	
	社会福祉協議会		1	総 計		348	347	341	
		任期付短時間勤務職員	1	資料:秘書課					
		定数外 計	5						
		総 計	349						

(7) 行政機構図

令和6年4月1日現在



「」は、公の施設、出先機関、学校、教育機関等を示し、（ ）内は、管理運営を指定管理者が行うものを示します。

(8) 令和6年議会活動状況

単位: 日、件

議 会	会 期	本 会 議 日 数	提出者別・種類別												請 願
			議 案 総 数	市長提出議案						議員提出議案					
				条 例	予 算	決 算	そ の 他 事 件	専 決 処 分	計	条 例	意 見 書	決 議	規 則 そ の 他	計	
第1回定例会	2月27日 ～ 3月22日	3	36	12	10	0	11	2	35	0	0	1	0	1	1
第2回定例会	6月10日 ～ 6月27日	4	18	5	1	0	7	3	16	0	2	0	0	2	1
第3回定例会	9月 2日 ～ 9月27日	4	14	1	1	7	3	0	12	0	1	1	0	2	0
第4回定例会	11月27日 ～ 12月16日	4	21	10	5	0	4	1	20	0	1	0	0	1	1

資料: 議会事務局

(9) 議会の審議状況

単位: 回、日、件

年	招集回数		会期日数	議 案		請 願
	定例会	臨時会		市長提出	議員提出	
令和2年	4	3	87	93	11	3
3	4	3	87	83	12	0
4	4	2	90	77	9	1
5	4	1	90	88	6	3
6	4	0	89	83	6	3

資料: 議会事務局

(10) 選挙人名簿及び在外選挙人名簿登録者数

単位:人

年	選挙人名簿登録者数			在外選挙人名簿登録者数		
	総 数	男	女	総 数	男	女
令和2年	43,047	21,709	21,338	13	3	10
3	43,613	21,997	21,616	14	4	10
4	43,958	22,153	21,805	15	5	10
5	44,084	22,161	21,923	12	5	7
6	44,298	22,220	22,078	12	5	7

資料:選挙管理委員会

(注)選挙人名簿は各年9月現在

(11) 投票区別選挙人名簿登録者数

令和6年9月1日現在 単位:人

投票区	総 数	男	女	区 域
総 数	44,298	22,220	22,078	
第1投票区	3,962	1,976	1,986	本町1～3丁目、若松町、横宮町
2	4,454	2,558	1,896	高橋町、扇が丘、住吉町、菅原町
3	3,747	1,853	1,894	本町4、5丁目、白山町、太平寺1～4丁目
4	5,411	2,651	2,760	三納1～3丁目、位川、下林1～4丁目、藤平田1、2丁目、矢作1～4丁目
5	9,263	4,541	4,722	栗田1～6丁目、新庄1～6丁目、藤平、中林1～5丁目、上林1～5丁目、末松1～3丁目、清金1～3丁目
6	4,824	2,420	2,404	田尻町、三日市1～3丁目、徳用1～3丁目、郷町、郷1～2丁目、蓮花寺町、柳町、堀内1～5丁目
7	4,365	2,142	2,223	二日市町、二日市1～5丁目、長池、御経塚1～5丁目
8	3,761	1,862	1,899	押野1～7丁目
9	4,511	2,217	2,294	本町6丁目、稲荷1～4丁目、押越1、2丁目、野代1～3丁目

資料:選挙管理委員会

(12) 衆議院議員総選挙状況(小選挙区)

単位:人、%

執行年月日	当 日 有権者数	投票者数			投票率
		総 数	男	女	
平成 17 . 9 . 11	34,069	22,161	10,819	11,342	65.05
21 . 8 . 30	35,796	25,804	12,726	13,078	72.09
24 . 12 . 16	38,393	20,900	10,487	10,413	54.44
26 . 12 . 14	39,735	16,390	8,360	8,030	41.25
29 . 10 . 22	41,660	21,110	10,562	10,548	50.67
令和 3 . 10 . 31	43,527	21,697	10,838	10,859	49.85
6 . 10 . 27	44,273	21,658	10,818	10,840	48.92

資料:選挙管理委員会

(14) 参議院議員通常選挙状況(選挙区)

単位:人、%

執行年月日	当 日 有権者数	投票者数			投票率
		総 数	男	女	
平成 16 . 7 . 11	33,707	17,126	8,406	8,720	50.81
19 . 7 . 29	34,942	19,637	9,649	9,988	56.20
22 . 7 . 11	36,510	19,725	9,813	9,912	54.03
25 . 7 . 21	38,814	19,167	9,601	9,566	49.38
28 . 7 . 10	41,389	21,413	10,668	10,745	51.74
令和 元 . 7 . 21	42,312	17,662	8,896	8,766	41.74
4 . 7 . 10	43,591	18,777	9,411	9,366	43.08

資料:選挙管理委員会

(13) 衆議院議員総選挙状況(比例代表)

単位:人、%

執行年月日	当 日 有権者数	投票者数			投票率
		総 数	男	女	
平成 17 . 9 . 11	34,086	22,158	10,817	11,341	65.01
21 . 8 . 30	35,796	25,800	12,726	13,074	72.08
24 . 12 . 16	38,393	20,902	10,490	10,412	54.44
26 . 12 . 14	39,735	16,390	8,361	8,029	41.25
29 . 10 . 22	41,660	21,111	10,563	10,548	50.67
令和 3 . 10 . 31	43,527	21,696	10,837	10,859	49.84
6 . 10 . 27	44,273	21,659	10,818	10,841	48.92

資料:選挙管理委員会

(15) 参議院議員通常選挙状況(比例代表)

単位:人、%

執行年月日	当 日 有権者数	投票者数			投票率
		総 数	男	女	
平成 16 . 7 . 11	33,720	17,127	8,406	8,721	50.79
19 . 7 . 29	34,942	19,637	9,649	9,988	56.20
22 . 7 . 11	36,510	19,726	9,813	9,913	54.03
25 . 7 . 21	38,814	19,166	9,601	9,565	49.38
28 . 7 . 10	41,389	21,413	10,669	10,744	51.74
令和 元 . 7 . 21	42,312	17,662	8,896	8,766	41.74
4 . 7 . 10	43,591	18,776	9,410	9,366	43.07

資料:選挙管理委員会

(16) 参議院石川県選挙区選出議員補欠選挙状況

単位:人、%

執行年月日	当日 有権者数	投票者数			投票率
		総 数	男	女	
令和 4 . 4 . 24	43,658	11,113	5,625	5,488	25.45

(17) 石川県知事選挙状況

単位:人、%

執行年月日	当日 有権者数	投票者数			投票率
		総 数	男	女	
平成 10 . 3 . 15	29,724	10,424	5,058	5,366	35.07
14 . 3 . 17	32,252	10,913	5,212	5,701	33.84
18 . 3 . 19	33,713	10,388	4,991	5,397	30.81
22 . 3 . 14	35,644	14,288	6,872	7,416	40.09
26 . 3 . 16	38,754	14,612	7,072	7,540	37.70
30 . 3 . 11	41,209	12,518	6,103	6,415	30.38
令和 4 . 3 . 13	42,994	23,353	11,218	12,135	54.32

資料:選挙管理委員会

(18) 石川県議会議員選挙状況

単位:人、%

執行年月日	当 日 有権者数	投票者数			投票率
		総 数	男	女	
平成 15 . 4 . 13	石 川 郡 東 南 部 選 挙 区 無 投 票				
19 . 4 . 8	石 川 郡 東 南 部 選 挙 区 無 投 票				
23 . 4 . 10	36,078	15,807	7,648	8,159	43.81
27 . 4 . 12	野 々 市 市 選 挙 区 無 投 票				
31 . 4 . 7	41,108	15,177	7,414	7,763	36.92
令和 5 . 4 . 9	42,777	16,791	8,175	8,616	39.25

資料:選挙管理委員会

(19) 野々市市長選挙状況

単位:人、%

執行年月日	当日 有権者数	投票者数			投票率
		総 数	男	女	
平成 15 . 4 . 27	32,080	21,115	9,904	11,211	65.82
19 . 4 . 22	33,836	19,833	9,241	10,592	58.62
23 . 4 . 24	無 投 票				
27 . 4 . 26	無 投 票				
31 . 4 . 21	無 投 票				
令和 5 . 4 . 23	無 投 票				

資料:選挙管理委員会

(注)平成23年11月11日市制施行により、野々市町長選挙から野々市市長選挙に改称

(20) 野々市市議会議員選挙状況

単位:人、%

執行年月日	当日 有権者数	投票者数			投票率
		総 数	男	女	
平成 15 . 4 . 27	32,080	21,121	9,904	11,217	65.84
19 . 4 . 22	33,836	19,833	9,242	10,591	58.62
23 . 4 . 24	無 投 票				
27 . 4 . 26	38,862	17,730	8,370	9,360	45.62
31 . 4 . 21	41,041	17,200	8,130	9,070	41.91
令和 5 . 4 . 23	42,702	16,746	8,049	8,697	39.22

資料:選挙管理委員会

(注)平成23年11月11日市制施行により、野々市町議会議員選挙から野々市市議会議員選挙に改称