

《準備物見本》 もちものすべてに名前を記入してください

通園バッグ

(サイズ：約縦 30 cm×横 45 cm)



園で使用する所持品を入れます。

キルティング生地が丈夫でおすすめです。

※市販可

0 歳児クラスの方はマザーズバッグに入れて通園されても良いです。

帽子 (あごひも付き)



日よけがあると
いいですね

ゴムを縫
い付けて
ください

散歩や戸外に出る時、日除けのためにかぶります。
お子様の頭のサイズに合ったものを準備してくだ
さい。園に常時置いておきます。

(著しく汚れた時や月末に持ち帰りましたら洗濯
をして持ってきてください)

※あご部分にゴムをつけてください

食事・おやつ用エプロン

(ハーフタオル サイズ:約縦 35 cm×横 35 cm)



毎日、食事やおやつ時に使います。洗濯をした清潔なものを当
日に必要な枚数を持ってきてください。 ※1 日 3 枚必要です



タオルの縫い目にはゴムの
通せる幅があります。平ゴム
(巾 1 cm 程度)を通してお子
様の首のサイズに合わせて
ください。(ゴム巾 5 mm では
すぐに伸びてしまうのでご
注意ください)

※洗い替えを含め 6 枚程あ
ると良いです。

首元の拡大図



エプロン袋

(サイズ：約縦 25 cm×横 25 cm)



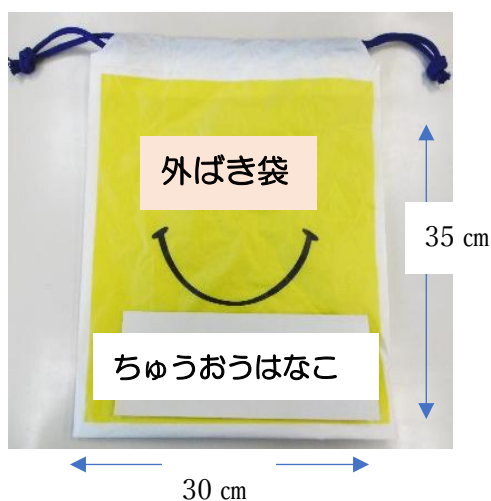
汚れ物袋

(サイズ：約縦 35 cm×横 30 cm)



外ばき袋

(サイズ：約縦 35 cm×横 30 cm)



汚れたり、濡れたりしたものを入れて持ち帰ります。

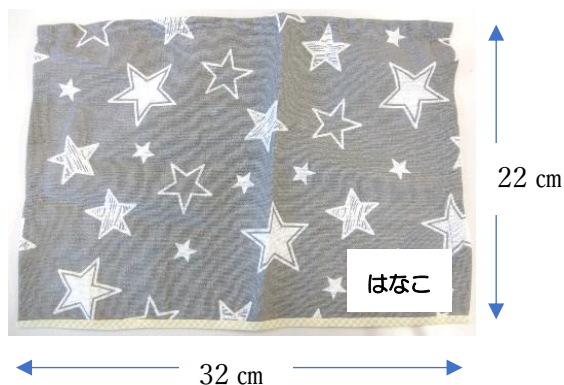
丈夫なポリ製の中着タイプの物を準備してください。

※市販可

それぞれの袋の違いが分かるように用途名（エプロン袋、汚れ物袋、外ばき袋）と名前を記入してください。（油性ペンで袋に直接記入してください）

ランチマット

(サイズ：約縦 22 cm×横 32 cm)



綿生地をおすすめします。（キルティングは厚みがあり使いにくいです）

※市販可

（サイズは同じような大きさでおねがいします）
食事の時に使用します。洗濯をした清潔なものを毎日1枚持ってきてください。

※洗い替えを含め2～3枚程あると良いです。

コップ・コップ袋

(サイズ：約縦 22 cm×横 18 cm)



22 cm

18 cm

布製の袋（巾着タイプ）を準備してください。綿生地をおすすめします。
※市販可

コップは水分補給やうがいに使用します。
衛生上、毎日持ち帰りしますので洗って毎日持たせて下さい。
プラスチック製のものを準備して下さい

哺乳瓶



授乳用ガーゼ



哺乳瓶は個人使用とし、園で常時保管します。

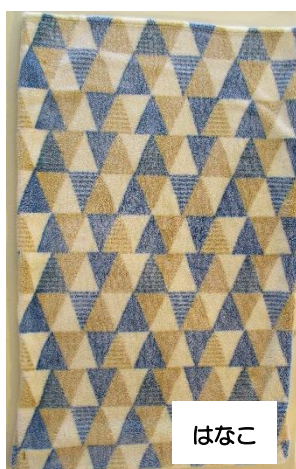
（使用後は洗浄後、スチーム除菌乾燥を行い、殺菌庫で保管するため耐熱性の高いガラス製が望ましいです）
乳首以外の物には油性ペンで名前を記入して下さい。
※母乳のお子さんはできるだけ哺乳瓶に慣れておきましょう。

授乳用ガーゼは、授乳回数に応じて毎日清潔なものを持ってきてください。

昼寝用ブランケット（掛布団でも可）

(サイズ：約縦 110 cm×横 90 cmおおよそで可)

※大きすぎると扱えないのでご配慮ください



110 cm

90 cm

敷マットは園用となります。園指定のシーツを購入していただきますので記名をお願いします。
ブランケット又は掛布団の準備をお願いします。
※夏場はタオルケットの使用となります。準備をおねがいします。使用時期は担任よりお知らせします。

毎週末にシーツとブランケットは持ち帰りとなります。
洗濯をした清潔なものを持ってきてください。

昼寝用シーツ

(園指定)

表：キルティング生地
裏：防水シート



衣類について



- ・ 日常の衣類や着替えの衣類には、1枚1枚はっきりと大きく名前を書いてください。
(記名がないと持ち主不明となってしまう恐れがありますので必ず記名して下さい)
- ・ 汚れてもよい衣服の着用をお願いいたします。
- ・ パーカーは引っ張られて首が締まる恐れがあり、危険を伴いますので避けて下さい。
- ・ 個人用の着替え箱を準備しますので『着替え用衣服』の準備をお願いいたします。
『着替えの衣服』の目安：洋服上下、下着を2～3枚程度。使用後は随時、補充をして下さい。

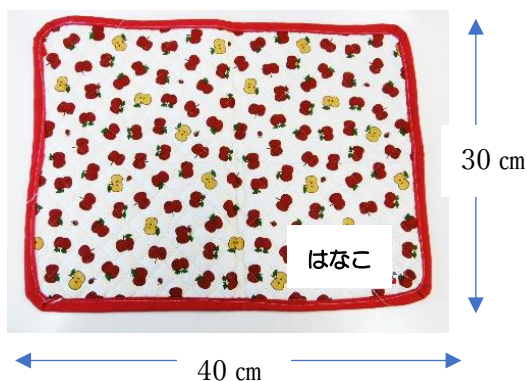
外ばきについて



- ・ 戸外あそびや非常時用として園に保管して使用します。紐つきではなくマジックテープ等の履きやすいものを準備して下さい。(サンダルタイプは安全面の観点から不適切なのでシューズを準備して下さい。)
- ・ 月末に持ち帰りましたら洗濯をし持ってきてください。お子様の足のサイズに変更がないか確認をお願いします。

おしりマット

(サイズ：約縦 30 cm×横 40 cm)



オムツ替えやトイレトレーニング時に使用します。
洗い替えを含め5～6枚準備してください。
衛生面を考慮してキルティング生地(洗濯時にほつれないようにバイヤスで周りを縁取る)又は防水シート生地の物を用意してください。
※市販可

オムツ・おしりふきの定額有償サービスについて

登園では『KAO すまいる登園』の定額有償サービスを利用しています。
個別での自由契約となります。(別紙にてご案内しております)
わからないことがありましたらお尋ねください。

オムツについて（持参される方）



- ・紙オムツを使用します（1枚ずつに油性ペン等で記名して下さい）
1日5～6枚程度使用します。補充は余裕をもってお願いします。
- ・紙オムツが不足した場合は園用を使用します。
雑費で集金いたします。（1枚40円）
- ・使用済みのオムツは園で処分します。



おしりふきについて（持参される方）

- ・おしりふきは個人用として使用しますので2個準備し、名前を記入して持ってきて下さい。
（なくなる前に園からお知らせしますので補充をお願いします）

ティッシュペーパーについて

- ・ティッシュペーパーはクラスにて共同で使用します。なくなり次第、集めさせていただきます。
ご協力よろしくお願いします。

ナイロン袋について

- ・オムツの処理時や汚れ物の持ち帰りなど、個別に使用します。
箱に記名してもってきてください。



持ち物にはすべて名前

を記入してください



分からないことがありましたら

ご連絡ください

野々市市立中央保育園

☎ 076-248-0240

