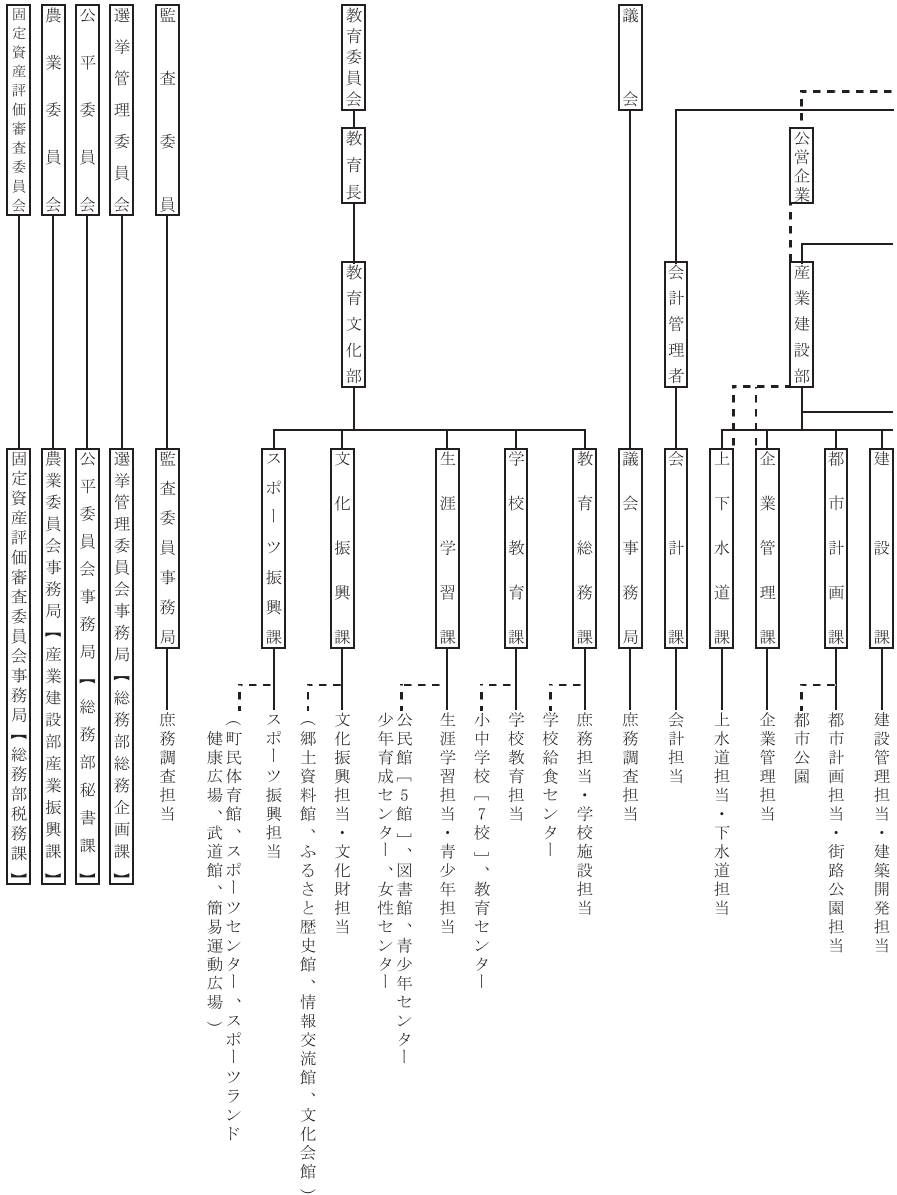


16 行政・選挙

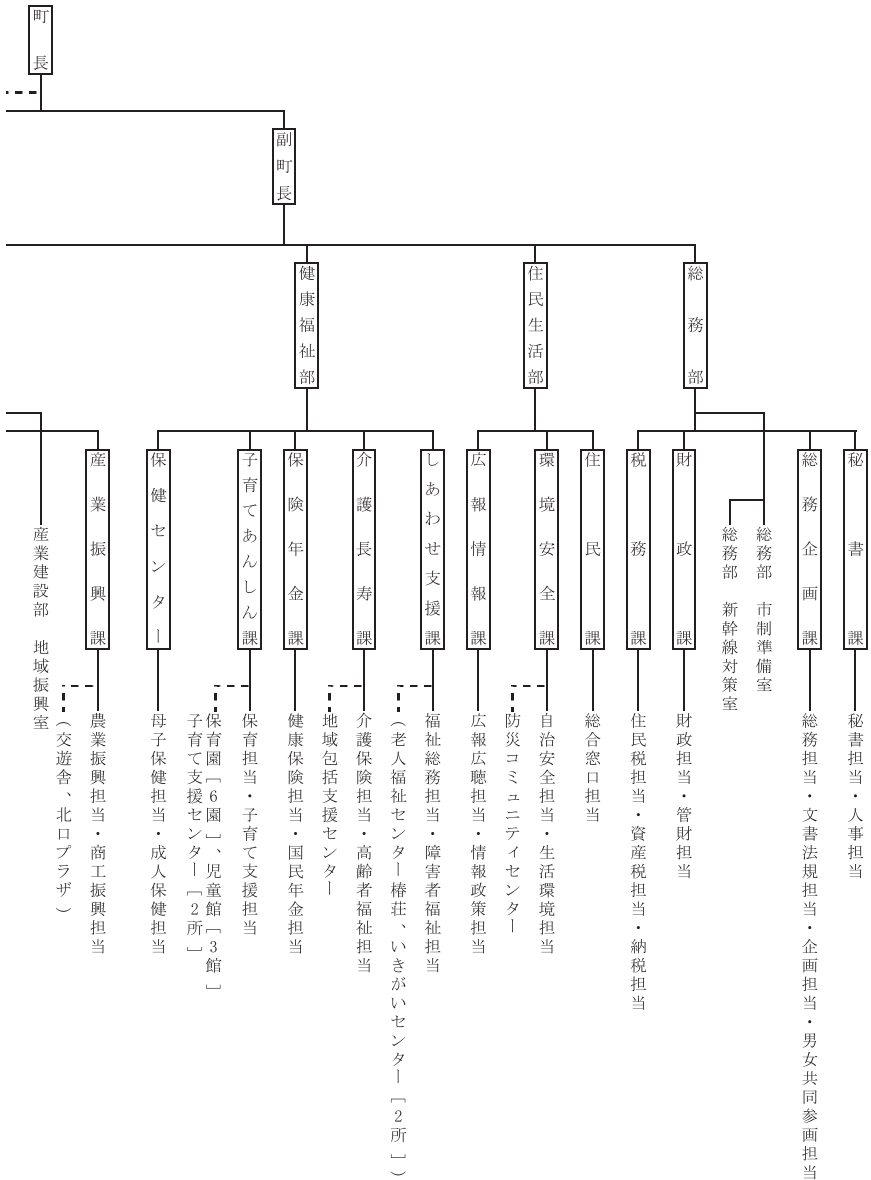
(1) 行政



資料：秘書課

機 構 図

平成23年4月1日現在



(注) - - - は、公の施設、出先機関、学校、教育機関等を示し、()内は、管理運営を指定管理者が行うものを示します。

(2) 歴代三役

平成23年12月31日現在

市 長			副 市 長 (18年度までは助役)			収 入 役		
氏 名	就 任	退 任	氏 名	就 任	退 任	氏 名	就 任	退 任
兵地 栄一	昭和 30.5.1	昭和 34.1.2	小堀 栄吉	昭和 30.5.1	昭和 36.3.25	竹内 弥三男	昭和 30.4.1	昭和 35.9.30
中島 栄治	34.2.17	50.2.16	吉田 芳男	36.5.1	47.1.31	橋場 雄次	35.10.1	51.9.30
黒保 衛	50.2.17	54.2.16	瀬尾 亮弥	49.5.4	51.9.24	亀田 一夫	51.10.2	54.6.18
徳野 興四男	54.2.17	54.4.28	西尾 修	52.3.5	54.6.3	北市 信夫	54.8.1	平成 7.7.31
西尾 修	54.6.10	平成 7.6.9	絹川 進	54.8.1	平成 7.7.31	櫻井 輝男	平成 7.8.1	15.7.1
安田 彦三	平成 7.6.10	19.6.9	杉井 宏美	平成 8.4.2	20.4.1	田中 宣	15.7.18	16.9.30
粟 貴章	19.6.10	在任中	田中 宣	20.4.2	在任中	廃止		

資料:秘書課

(注)助役は19年4月1日より副町長に改称

平成23年11月11日市制施行により、町長は市長、副町長は副市長にそれぞれ改称

(3) 職員定数

各年度4月1日現在 単位:人

部 局	平成19年度	20	21	22	23
総 数	310	310	310	310	325
町長事務部局	247	247	247	247	257
議会事務部局	4	4	4	4	4
教育委員会事務部局	34	34	34	34	51
教育機関等	13	13	13	13	上記に統合
監査委員会事務局	2	2	2	2	3
水道事業	10	10	10	10	10

資料:秘書課

(4)職員数

各年4月1日現在

	課(局)別	平成20年	平成21年	平成22年	平成23年
総務部	秘書課	5	6	7	7
	総務企画課	11	12	13	12
	財政課	9	9	9	10
	税務課	23	23	23	23
住民生活部	住民課	13	13	13	13
	環境安全課	10	10	10	10
	広報情報課	7	7	7	7
健康福祉部	しあわせ支援課	8	8	10	13
	介護長寿課	8	9	9	9
	地域包括支援センター	5	5	5	5
	保険年金課	13	13	13	13
	子育てあんしん課	9	9	9	9
	保育園	62	62	58	57
	児童館	3	3	3	3
	子育て支援センター	1	1	1	1
	保健センター	15	15	16	15
産業建設部	産業振興課	7	7	7	7
	建設課	12	12	12	12
	都市計画課	11	11	10	9
	企業管理課	7	7	7	7
	上下水道課	12	12	12	13
	小計	251	254	254	255
	会計課	4	4	4	4
	小計	4	4	4	4
	議会事務局	3	3	3	4
	小計	3	3	3	4
教育文化部	教育総務課	7	7	7	7
	学校教育課	5	5	6	6
	生涯学習課	7	7	7	7
	文化振興課	7	8	8	8
	スポーツ振興課	4	5	5	5
	小計	30	32	33	33
	小学校	5	5	4	5
	中学校	2	2	2	2
	学校給食センター	1	1	1	0
	図書館	3	3	3	3
小計	11	11	10	10	
	監査委員事務局	2	2	3	3
	小計	2	2	3	3
	定数計	301	306	307	309
定数外	社会福祉協議会	2	—	—	—
	富樫福祉会	1	—	—	—
	シルバー人材センター	1	—	—	—
	情報文化振興財団	4	3	2	2
	公共施設管理事業団	3	2	2	2
	定数外計	11	5	4	4
	総計	312	311	311	313

資料:秘書課

(5) 歴代議長及び副議長

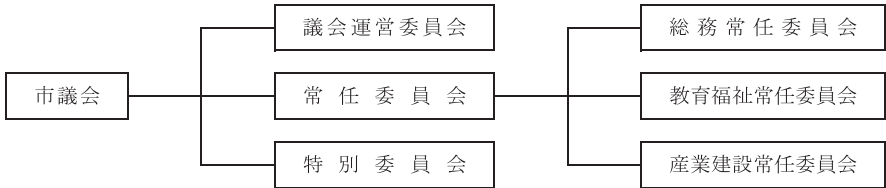
平成23年12月31日現在

議 長			副議長		
氏 名	就 任	退 任	氏 名	就 任	退 任
古 源 栄 美	昭和 30. 4.13	昭和 35. 3.31	木 戸 禎 七	昭和 30. 4.13	昭和 31. 3.31
小 松 時 一 郎	35. 4. 1	39. 3.31	徳 野 孫 二	31. 4. 7	35. 3.31
石 浦 隆 義	39. 4.11	43. 3.31	中 村 精 憲	35. 4. 1	39. 3.31
石 浦 隆 義	43. 4. 1	45. 6.15	田 中 初 治	39. 4.11	43. 3.31
宮 前 茂 信	45. 6.15	47. 3.31	宮 前 茂 信	43. 4. 1	45. 6.15
喜 多 芳 郎	47. 4. 1	50. 2.28	喜 多 芳 郎	45. 6.15	47. 3.31
小 堀 栄 一	50. 2.28	50.12.23	竹 内 恍 一	47. 4. 1	50. 2.28
山 下 貞 雄	50.12.23	51. 3.31	山 下 貞 雄	50. 2.28	50.12.23
山 下 貞 雄	51. 4. 3	52.12.17	作 田 庄 一	50.12.23	51. 3.31
西 村 康 賢	52.12.17	54. 3.29	作 田 庄 一	51. 4. 3	52.12.17
竹 内 恍 一	54. 4.28	58. 3.12	西 村 一 義	52.12.17	54. 4. 2
横 山 平 八 郎	58. 3.12	58. 4.21	横 山 平 八 郎	54. 4.28	56. 9.11
横 山 平 八 郎	58. 4.30	60. 3.16	村 上 一 夫	56. 9.11	58. 4.21
西 村 一 義	60. 3.16	62. 4.23	平 野 栄 政	58. 4.30	60. 3.16
西 村 一 義	62. 5. 1	平成 元. 5.31	塩 田 整	60. 3.16	60. 9.21
浦 秀 雄	平成 元. 5.31	2. 6.22	村 山 和 雄	昭和 60. 9.21	62. 4.23
村 山 和 雄	2. 6.22	3. 4.25	村 山 和 雄	62. 5. 1	平成 元. 5.31
村 山 和 雄	3. 4.30	5. 3.17	飴 谷 久 太 郎	平成 元. 5.31	3. 4.25
山 下 貞 雄	5. 3.17	5. 9.14	山 田 清 司	3. 4.30	5. 3.17
山 田 清 司	5. 9.14	7. 4.25	松 島 健 二	5. 3.17	7. 2. 8
山 田 清 司	7. 4.28	8. 6.18	内 村 栄 一	7. 4.28	8. 6.18
内 村 栄 一	8. 6.18	11. 4.25	中 野 喜 佐 雄	8. 6.18	9. 9.19
井 上 昇	11. 4.30	13. 3.22	井 上 昇	9. 9.19	11. 4.25
井 上 昇	13. 3.22	15. 4.25	村 太 武 嗣	11. 4.30	13. 3.22
北 村 成 人	15. 5. 2	17. 3.18	北 村 成 人	13. 3.22	14. 3.15
北 村 成 人	17. 3.18	18. 3.17	徳 野 与 志 一	14. 3.15	15. 4.25
徳 野 与 志 一	18. 3.17	19. 4.26	徳 野 与 志 一	15. 5. 2	16. 3.19
大 東 和 美	19. 5. 2	21. 3.19	田 中 昭 一	16. 3.19	17. 3.18
西 田 治 夫	21. 3.19	23. 4.26	徳 野 与 志 一	17. 3.18	18. 3.17
北 村 成 人	23. 4.28	在任中	無 量 井 次 歳	18. 3.17	19. 4.26
			西 田 治 夫	19. 5. 2	20. 3.18
			土 田 友 雄	20. 3.18	23. 4.26
			平 野 政 昭	23. 4.28	在任中

資料:議会議務局

(6) 議会機構図

平成23年12月31日現在



資料:議会事務局

(7) 議員名簿

平成23年12月31日現在

議席番号	党派	氏名	住所	所属常任委員会	当選回数
1	無所属	西本政之	清金3丁目	教育福祉常任委員会	1
2	無所属	中村義彦	本町2丁目	産業建設常任委員会	1
3	無所属	杉林敏	御経塚1丁目	総務常任委員会	1
4	無所属	金村哲夫	中林2丁目	産業建設常任委員会	1
5	無所属	辻信行	太平寺3丁目	総務常任委員会	1
6	無所属	川哲郎	御経塚1丁目	産業建設常任委員会	2
7	無所属	早川彰一	矢作3丁目	産業建設常任委員会	2
8	無所属	尾西雅代	新庄1丁目	教育福祉常任委員会	2
9	無所属	平野政昭	稲荷2丁目	総務常任委員会	3
10	無所属	土田友雄	下林4丁目	産業建設常任委員会	3
11	無所属	西田治夫	粟田2丁目	教育福祉常任委員会	3
12	公明党	大東和美	太平寺1丁目	教育福祉常任委員会	4
13	無所属	村本道治	新庄3丁目	総務常任委員会	4
14	無所属	田中昭一	本町4丁目	総務常任委員会	5
15	無所属	北村成人	二日市町	総務常任委員会	5
16	日本共産党	岩見博	御経塚1丁目	教育福祉常任委員会	9

資料:議会事務局

(注) 党派は、当選時における所属党派である。

(8) 議会委員会組織

平成23年12月31日現在

委員会名	委員長	定数	組織・目的等
総務常任委員会	村本道治	6	<ul style="list-style-type: none"> ・総務部の所管に属する事項 ・住民生活部の所管に属する事項 ・会計事務に関する事項 ・監査委員の所管に属する事項
教育福祉常任委員会	岩見博	5	<ul style="list-style-type: none"> ・健康福祉部の所管に属する事項 ・教育委員会の所管に属する事項
産業建設常任委員会	早川彰一	5	<ul style="list-style-type: none"> ・産業建設部の所管に属する事項 ・公営企業に関する事項
議会運営委員会	田中昭一	6	<ul style="list-style-type: none"> ・議会の運営に関する事項 ・議会の会議規則、委員会に関する条例等に関する事項 ・議会事務局の所管に属する事項 ・議長の諮問に関する事項

資料：議会事務局

(9) 平成23年議会活動状況

単位：日、件

議会	会期	本 会 議 日 数	提出者別・種類別											請 願	
			議 案 総 数	町長提出議案※					議員提出議案						
				条 例	予 算	決 算	そ の 他 事 件	専 決 処 分	計	条 例	意 書	決 議	規 則 そ の 他		計
第1回定例会	3月1日～18日	18	23	6	13	—	3	1	23	—	—	—	—	—	1
第2回臨時会	4月28日	1	2	—	—	—	2	—	2	—	—	—	—	—	
第3回定例会	6月10日～24日	15	25	—	—	—	11	10	21	—	3	—	1	4	—
第4回定例会	9月2日～22日	21	39	10	3	8	9	1	31	3	2	—	3	8	1
第5回臨時会	11月28日	1	1	1	—	—	—	—	1	—	—	—	—	—	—
第6回定例会	12月2日～16日	15	25	8	4	—	6	—	18	—	7	—	—	7	—

資料：議会事務局

(注)※第5回臨時会以降は市長提出議案

(10) 議会の審議状況

単位:回、日、件

年	招集回数		会期日数	議案		請願
	定例会	臨時会		町長提出※	議員提出	
平成19年	4	1	58	75	12	2
20	4	2	66	88	12	3
21	4	2	82	79	8	6
22	4	1	74	89	11	5
23	4	2	71	96	19	2

資料:議会事務局

(注)※平成23年第5回臨時会以降は市長提出

(11) 選挙人名簿及び在外選挙人名簿登録者数

単位:人

年	選挙人名簿登録者数			在外選挙人名簿登録者数		
	総数	男	女	総数	男	女
平成19年	35,016	17,388	17,628	10	4	6
20	35,530	17,629	17,901	10	5	5
21	35,963	17,828	18,135	13	6	7
22	36,641	18,237	18,404	14	8	6
23	37,412	18,670	18,742	17	8	9

資料:選挙管理委員会

(注)選挙人名簿は各年9月2日現在、在外選挙人名簿は各年9月3日現在

(12) 投票区別選挙人名簿登録者数

平成23年9月2日現在 単位:人

投票区	総数	男	女	区 域
総数	37,412	18,670	18,742	
第1投票区	3,843	1,874	1,969	本町1～3丁目、若松町、横宮町
2	3,778	2,126	1,652	高橋町、扇が丘、住吉町、菅原町
3	3,658	1,763	1,895	本町4、5丁目、白山町、太平寺1～4丁目
4	4,796	2,402	2,394	三納、位川、下林1～4丁目、藤平田1、2丁目 矢作1～4丁目
5	5,546	2,700	2,846	栗田1～6丁目、新庄1～6丁目
6	2,385	1,155	1,230	藤平、中林1～5丁目、上林1～5丁目、末松1～3丁目 清金1～3丁目
7	2,677	1,354	1,323	田尻町、三日市町、徳用町、郷町 蓮花寺町、柳町、堀内1～5丁目
8	3,880	1,885	1,995	二日市町、二日市1丁目、長池、御経塚1～5丁目
9	3,012	1,504	1,508	押野1～7丁目
10	3,837	1,907	1,930	本町6丁目、稲荷1～4丁目、押越1、2丁目 野代1～3丁目

資料:選挙管理委員会

(13) 衆議院議員総選挙状況(小選挙区)

単位:人、%

執行年月日	当日 有権者数	投票者数			投票率
		総数	男	女	
昭和 42 年 1 月 29 日	6,361	5,175	2,452	2,723	81.36
44 . 12 . 27	7,901	6,456	3,048	3,408	81.71
47 . 12 . 10	10,030	7,962	3,909	4,053	79.38
51 . 12 . 5	14,761	9,181	4,592	4,589	62.20
54 . 10 . 7	18,491	7,889	3,932	3,957	42.66
55 . 6 . 22	19,345	13,034	6,395	6,639	67.38
58 . 12 . 18	21,608	11,525	5,796	5,729	53.34
61 . 7 . 6	22,887	14,985	7,299	7,686	65.47
平成 2 . 2 . 18	25,076	16,271	7,922	8,349	64.89
5 . 7 . 18	27,331	16,287	7,876	8,411	59.59
8 . 10 . 20	29,155	16,456	8,050	8,406	56.44
12 . 6 . 25	32,211	19,382	9,535	9,847	60.17
15 . 11 . 9	33,350	18,404	9,104	9,300	55.18
17 . 9 . 11	34,069	22,161	10,819	11,342	65.05
21 . 8 . 30	35,796	25,804	12,726	13,078	72.09
	(13)	(5)	(2)	(3)	(38.46)

資料:選挙管理委員会

(注)平成5年7月18日執行まで中選挙区

()内は在外

(14) 衆議院議員総選挙状況(比例代表)

単位:人、%

執行年月日	当日 有権者数	投票者数			投票率
		総数	男	女	
平成 8 年 10 月 20 日	29,155	16,451	8,047	8,404	56.43
12 . 6 . 25	32,215	19,379	9,534	9,845	60.16
	(4)	—	—	—	(0.00)
15 . 11 . 9	33,360	18,405	9,105	9,300	55.17
	(10)	(3)	(1)	(2)	(30.00)
17 . 9 . 11	34,086	22,158	10,817	11,341	65.01
	(17)	(1)	(—)	(1)	(5.88)
21 . 8 . 30	35,796	25,800	12,726	13,074	72.08
	(13)	(5)	(2)	(3)	(38.46)

資料:選挙管理委員会

(注)()内は在外

(15) 参議院議員通常選挙状況(選挙区)

単位:人、%

執行年月日	当日 有権者数	投票者数			投票率
		総数	男	女	
昭和 33 年 12 月 7 日 (補欠選挙)	4,823	2,688	1,316	1,372	55.73
34 . 6 . 2	4,687	3,607	1,738	1,869	76.96
37 . 7 . 1	5,164	3,980	1,844	2,136	77.07
40 . 7 . 4	5,826	4,082	2,046	2,036	70.07
43 . 7 . 7	7,043	5,944	2,794	3,150	84.40
46 . 2 . 7 (補欠選挙)	8,427	3,584	1,803	1,781	42.53
46 . 6 . 27	8,766	5,088	2,522	2,566	58.04
49 . 7 . 7	12,567	8,874	4,398	4,476	70.61
52 . 7 . 10	15,832	9,853	4,838	5,015	62.23
55 . 6 . 22	19,345	13,036	6,396	6,640	67.39
58 . 6 . 26	21,407	9,644	4,882	4,762	45.05
61 . 7 . 6	22,887	14,982	7,296	7,686	65.46
平成 元 . 7 . 23	24,716	16,198	7,957	8,241	65.54
4 . 7 . 26	26,527	12,738	6,275	6,463	48.02
7 . 7 . 23	28,632	13,217	6,537	6,680	46.16
10 . 7 . 12	30,527	17,168	8,444	8,724	56.24
12 . 6 . 25 (補欠選挙)	32,211	19,373	9,529	9,844	60.14
13 . 7 . 29	32,672	17,045	8,345	8,700	52.17
16 . 7 . 11	33,707	17,126	8,406	8,720	50.81
	(13)	(1)	(-)	(1)	(7.69)
19 . 7 . 29	34,932	19,636	9,649	9,987	56.21
	(10)	(1)	(-)	(1)	(10.00)
22 . 7 . 11	36,510	19,725	9,813	9,912	54.03
	(13)	(3)	(2)	(1)	(23.08)

資料:選挙管理委員会

(注)()内は在外

(16) 参议院議員通常選挙状況(比例代表)

単位:人、%

執行年月日	当日 有権者数	投票者数			投票率
		総数	男	女	
昭和 34 年 6 月 2 日	4,687	3,607	1,738	1,869	76.96
37 . 7 . 1	5,164	3,980	1,844	2,136	77.07
40 . 7 . 4	5,826	4,082	2,046	2,036	70.07
43 . 7 . 7	7,043	5,943	2,794	3,149	84.38
46 . 6 . 27	8,766	5,088	2,522	2,566	58.04
49 . 7 . 7	12,567	8,874	4,398	4,476	70.61
52 . 7 . 10	15,832	9,853	4,838	5,015	62.23
55 . 6 . 22	19,345	13,035	6,397	6,638	67.38
58 . 6 . 26	21,407	9,643	4,881	4,762	45.05
61 . 7 . 6	22,887	14,982	7,296	7,686	65.46
平成 元 . 7 . 23	24,716	16,195	7,955	8,240	65.52
4 . 7 . 26	26,527	12,736	6,273	6,463	48.01
7 . 7 . 23	28,632	13,214	6,535	6,679	46.15
10 . 7 . 12	30,527	17,162	8,442	8,720	56.22
13 . 7 . 29	32,680	17,045	8,345	8,700	52.16
16 . 7 . 11	33,720	17,127	8,406	8,721	50.79
	(13)	(1)	(—)	(1)	(7.69)
19 . 7 . 29	34,932	19,636	9,649	9,987	56.21
	(10)	(1)	(—)	(1)	(10.00)
22 . 7 . 11	36,510	19,726	9,813	9,913	54.03
	(13)	(3)	(2)	(1)	(23.08)

資料:選挙管理委員会

(注)()内は在外

(17) 石川県知事選挙状況

単位:人、%

執行年月日	当日 有権者数	投票者数			投票率
		総数	男	女	
昭和 38年 2月 10日	5,115	3,881	1,828	2,053	75.87
42 . 1 . 29	6,171	5,142	2,434	2,708	83.33
46 . 2 . 7	8,376	3,584	1,803	1,781	42.79
50 . 2 . 2	13,509	10,356	5,018	5,338	76.66
54 . 2 . 4	17,238	13,511	6,589	6,922	78.38
58 . 2 . 6	20,601	8,378	4,133	4,245	40.67
62 . 2 . 8	22,704	9,452	4,501	4,951	41.63
平成 3 . 2 . 3	25,162	17,372	8,307	9,065	69.04
6 . 3 . 27	26,954	15,947	7,569	8,378	59.16
10 . 3 . 15	29,724	10,424	5,058	5,366	35.07
14 . 3 . 17	32,252	10,913	5,212	5,701	33.84
18 . 3 . 19	33,713	10,388	4,991	5,397	30.81
22 . 3 . 14	35,644	14,288	6,872	7,416	40.09

資料:選挙管理委員会

(18) 石川県議会議員選挙状況

単位:人、%

執行年月日	当日 有権者数	投票者数			投票率
		総数	男	女	
昭和 38年 4月 23日	5,206	4,385	1,995	2,390	84.23
42 . 4 . 15	6,418	4,807	2,241	2,566	74.90
46 . 4 . 11	8,509	7,517	3,595	3,922	88.34
50 . 4 . 13	13,543	7,752	3,745	4,007	57.24
54 . 4 . 8	17,338	8,034	3,896	4,138	46.34
58 . 4 . 10	20,371	12,051	5,778	6,273	59.16
62 . 4 . 26	22,474	12,239	5,804	6,435	54.46
平成 3 . 4 . 7	24,856	15,436	7,211	8,225	62.10
7 . 4 . 9	27,439	17,735	8,322	9,413	64.63
11 . 4 . 11	30,407	18,987	8,966	10,021	62.44
15 . 4 . 13	石川郡東南部選挙区無投票				
19 . 4 . 8	石川郡東南部選挙区無投票				
23 . 4 . 10	36,078	15,807	7,648	8,159	43.81

資料:選挙管理委員会

(19)野々市町長選挙状況

単位:人、%

執行年月日	当日 有権者数	投票者数			投票率
		総数	男	女	
昭和 38 年 2 月 10 日		無投票			
42 . 1 . 24	6,166	4,071	1,866	2,205	66.02
46 . 2 . 11		無投票			
50 . 2 . 2	13,125	10,367	4,999	5,368	78.99
54 . 2 . 4	17,222	13,478	6,574	6,904	78.26
54 . 6 . 10	17,436	6,272	2,998	3,274	35.97
58 . 5 . 22		無投票			
62 . 5 . 24		無投票			
平成 3 . 5 . 26		無投票			
7 . 5 . 28		無投票			
11 . 4 . 25	30,472	18,114	8,525	9,589	59.44
15 . 4 . 27	32,080	21,115	9,904	11,211	65.82
19 . 4 . 22	33,836	19,833	9,241	10,592	58.62
23 . 4 . 24		無投票			

資料:選挙管理委員会

(20)野々市町議会議員選挙状況

単位:人、%

執行年月日	当日 有権者数	投票者数			投票率
		総数	男	女	
昭和 39 年 3 月 25 日	5,667	5,294	2,423	2,871	93.42
42 . 1 . 24		無投票			
43 . 3 . 24	6,269	5,842	2,717	3,125	93.19
47 . 3 . 26		無投票			
50 . 2 . 2	13,125	10,363	4,996	5,367	78.96
51 . 3 . 28	13,988	11,869	5,644	6,225	84.85
54 . 4 . 22	17,381	13,494	6,478	7,016	77.64
58 . 4 . 24	20,379	16,683	7,989	8,694	81.86
62 . 4 . 26		無投票			
平成 3 . 4 . 21	24,903	17,892	8,324	9,568	71.85
7 . 4 . 23		無投票			
11 . 4 . 25	30,472	18,125	8,529	9,596	59.48
15 . 4 . 27	32,080	21,121	9,904	11,217	65.84
19 . 4 . 22	33,836	19,833	9,242	10,591	58.62
23 . 4 . 24		無投票			

資料:選挙管理委員会

(21) 各種相談件数

単位:件

区分	平成18年度	19	20	21	22
総数	38	31	45	44	51
人権行政相談	2	2	—	—	—
町民なんでも相談	—	—	15	18	16
無料法律相談	36	29	30	26	35

資料:総務企画課

(注)「人権行政相談」は平成20年度より「町民なんでも相談」に名称変更

(22) 公文書の情報公開の状況

単位:件

年度	開示請求件数	全部開示	部分開示	不開示	うち不存在	
平成18年度	6	4	2	—	—	—
19	7	4	—	3	—	3
20	4	2	1	1	—	1
21	5	2	3	—	—	—
22	1	—	1	—	—	—

資料:総務企画課

(23) 個人情報の開示の状況

単位:件

年度	開示請求件数	全部開示	部分開示	不開示	うち不存在	
平成18年度	—	—	—	—	—	—
19	—	—	—	—	—	—
20	3	3	—	—	—	—
21	6	4	2	—	—	—
22	2	1	1	—	—	—

資料:総務企画課

(24) 戸籍謄抄本等の交付状況

単位:件

年度	総数	戸籍		住民票		印鑑証明	閲覧	住基カード
		戸籍	戸籍証明	住民票	諸証明			
平成18年度	53,089	5,829	845	25,588	800	18,188	1,735	104
19	50,074	5,959	861	24,631	855	17,192	319	257
20	48,284	5,672	898	23,649	720	16,853	233	259
21	46,432	5,573	828	22,940	796	15,964	145	186
22	48,125	5,698	902	23,397	809	16,912	240	167

資料:住民課