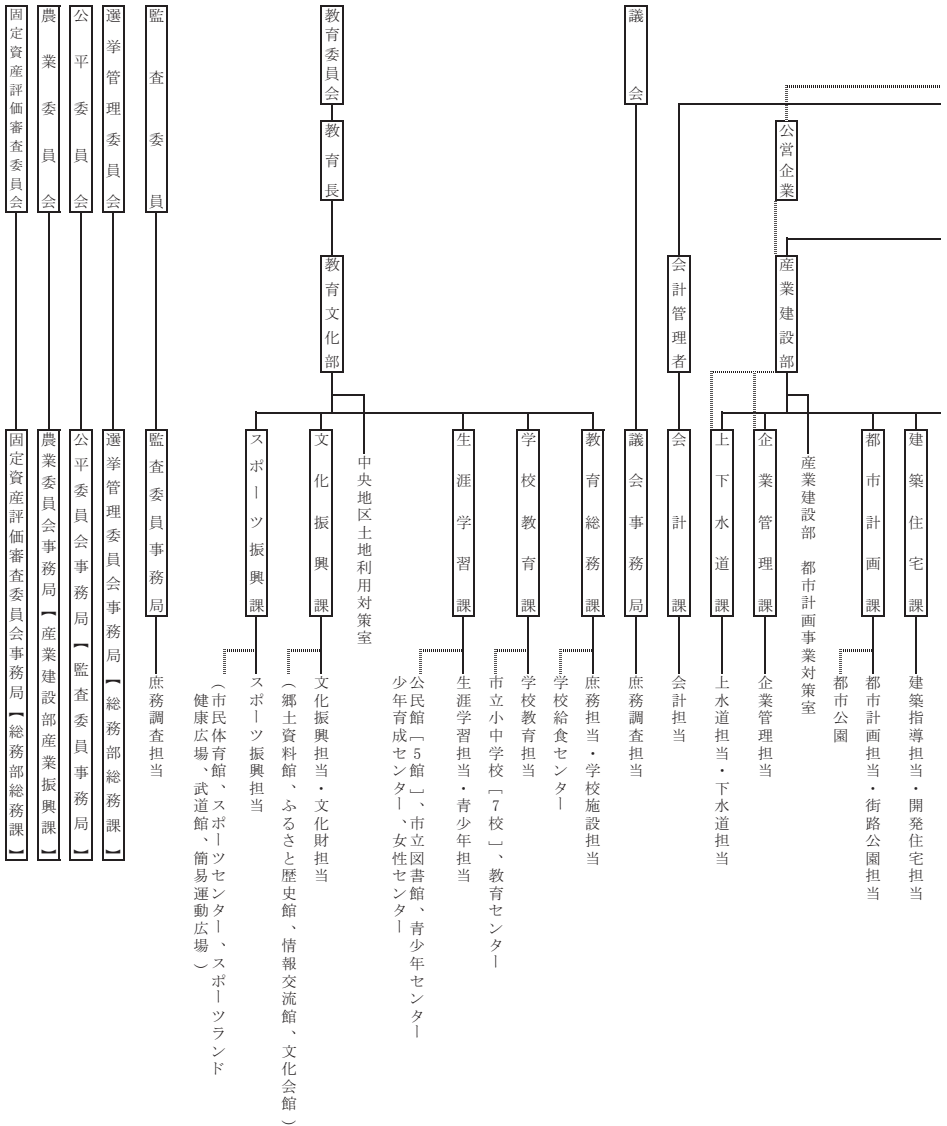


16 行政・選挙

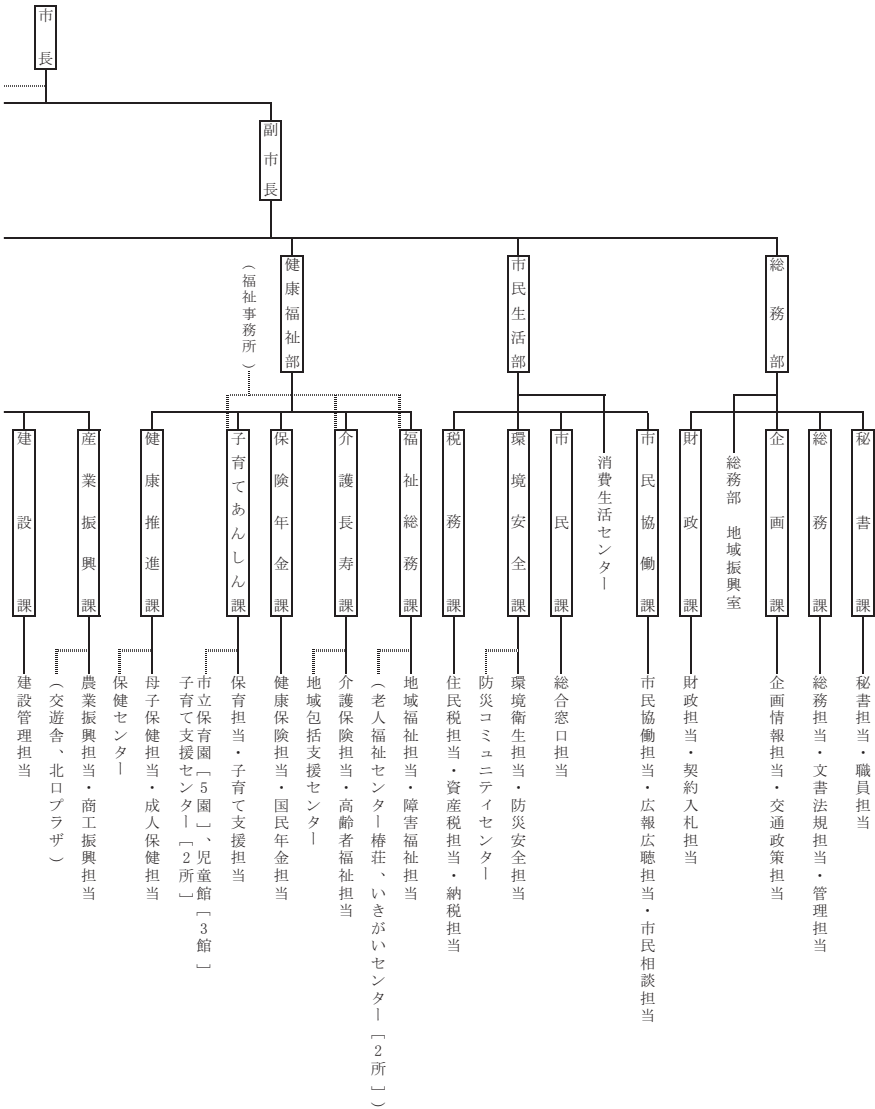
(1) 行政



資料：秘書課

平成26年4月1日現在

機構図



(注)は、公の施設、出先機関、学校、教育機関等を示し、()内は、管理運営を指定管理者が行うものを示します。

(2) 歴代三役

平成26年12月31日現在

市 長			副市長 (18年度までは助役)			収入役		
氏名	就任	退任	氏名	就任	退任	氏名	就任	退任
兵地 栄一	昭和 30.5.1	昭和 34.1.2	小堀 栄吉	昭和 30.5.1	昭和 36.3.25	竹内 弥三男	昭和 30.4.1	昭和 35.9.30
中島 栄治	34.2.17	50.2.16	吉田 芳男	36.5.1	47.1.31	橋場 雄次	35.10.1	51.9.30
黒保 衛	50.2.17	54.2.16	瀬尾 亮弥	49.5.4	51.9.24	亀田 一夫	51.10.2	54.6.18
徳野 與四男	54.2.17	54.4.28	西尾 修	52.3.5	54.6.3	北市 信夫	54.8.1	平成 7.7.31
西尾 修	54.6.10	平成 7.6.9	絹川 進	54.8.1	平成 7.7.31	櫻井 輝男	平成 7.8.1	15.7.1
安田 彦三	平成 7.6.10	19.6.9	杉井 宏美	平成 8.4.2	20.4.1	田中 宣	15.7.18	16.9.30
栗 貴章	19.6.10	在任中	田中 宣	20.4.2	在任中	廃止		

資料:秘書課

(注)助役は19年4月1日より副町長に改称。

平成23年11月11日市制施行により、町長は市長、副町長は副市長にそれぞれ改称。

(3) 職員定数

各年度4月1日現在 単位:人

部 局	平成22年度	23	24	25	26
総 数	310	325	325	325	325
市長事務局	247	257	257	257	257
議会事務局	4	4	4	4	4
教育委員会事務局	34	51	51	51	51
教育機関等	13	上記に統合	上記に統合	上記に統合	上記に統合
監査委員会事務局	2	3	3	3	3
水道事業	10	10	10	10	10

資料:秘書課

(4)職員数

各年4月1日現在

課(局)別		平成23年	課(局)別		平成24年	平成25年	平成26年
総務部	秘書課	7	総務部	秘書課	7	9	8
	総務企画課	12		総務課	11	12	11
	財政課	10		企画課	8	8	8
	税務課	23		財政課	7	7	7
住民生活部	住民課	13	市民生活部	市民協働課	9	9	9
	環境安全課	9		市民課	12	12	12
	広報情報課	7		環境安全課	7	7	8
健康福祉部	しあわせ支援課	13	健康福祉部	税務課	23	23	23
	介護長寿課	9		福祉総務課	13	14	13
	地域包括支援センター	5		介護長寿課	9	8	8
	保険年金課	12		地域包括支援センター	5	6	6
	子育てあんしん課	9		保険年金課	12	12	12
	保育園	57		子育てあんしん課	9	9	11
	児童館	3		保育園	58	56	53
	子育て支援センター	1		児童館	2	2	2
産業建設部	保健センター	15	産業建設部	子育て支援センター	1	1	2
	産業振興課	7		健康推進課	15	16	16
	建設課	12		産業振興課	6	6	6
	都市計画課	10		建設課	7	8	10
	企業管理課	7		建築住宅課	7	7	8
上下水道課	13		都市計画課	9	9	10	
			企業管理課	7	7	7	
			上下水道課	12	12	11	
小計		254	小計		256	260	261
会計課	4		会計課	4	4	4	4
小計	4		小計	4	4	4	4
議会事務局	4		議会事務局	4	4	4	4
小計	4		小計	4	4	4	4
教育文化部	教育総務課	8	教育文化部	教育総務課	8	9	9
	学校教育課	6		学校教育課	6	6	5
	生涯学習課	7		生涯学習課	7	7	7
	文化振興課	8		文化振興課	8	8	7
	スポーツ振興課	5		スポーツ振興課	4	4	4
	小計	34		小計	33	34	32
	小学校	5		小学校	5	5	5
	中学校	2		中学校	1	—	—
	学校給食センター	—		学校給食センター	—	—	2
	教育センター	—		教育センター	—	1	1
図書館	3	図書館	3	3	3		
小計	10	小計	9	9	11		
監査委員事務局	3	監査委員事務局	3	3	3	3	
小計	3	小計	3	3	3	3	
定数計	309	定数計	309	314	315		
定数外	白山石川広域事務組合	1	定数外	白山野々市広域事務組合	1	1	1
	後期高齢者医療広域連合	1		後期高齢者医療広域連合	1	1	1
	石川県下水道公社	—		石川県下水道公社	—	—	—
	情報文化振興財団	2		情報文化振興財団	2	2	2
	公共施設管理事業団	2		公共施設管理事業団	2	3	4
	社会福祉法人富樫福祉会	—		社会福祉法人富樫福祉会	—	—	1
定数外計	6	定数外計	6	7	9		
総計	315	総計	315	321	324		

(5) 歴代議長及び副議長

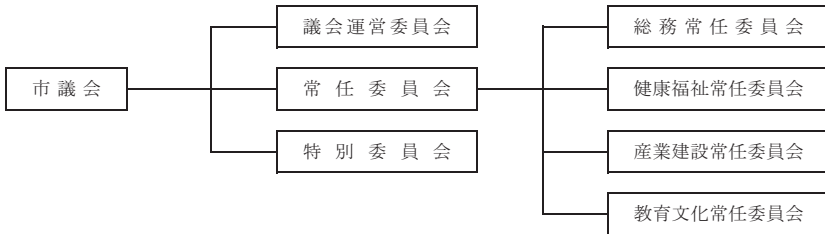
平成26年12月31日現在

議 長			副議長		
氏 名	就 任	退 任	氏 名	就 任	退 任
古源 栄美	昭和 30. 4.13	昭和 35. 3.31	木戸 禎七	昭和 30. 4.13	昭和 31. 3.31
小松 時一郎	35. 4. 1	39. 3.31	徳野 孫二	31. 4. 7	35. 3.31
石浦 隆義	39. 4.11	43. 3.31	中村 精憲	35. 4. 1	39. 3.31
石浦 隆義	43. 4. 1	45. 6.15	田中 初治	39. 4.11	43. 3.31
宮前 茂信	45. 6.15	47. 3.31	宮前 茂信	43. 4. 1	45. 6.15
喜多 芳郎	47. 4. 1	50. 2.28	喜多 芳郎	45. 6.15	47. 3.31
小堀 栄一	50. 2.28	50.12.23	竹内 恍一	47. 4. 1	50. 2.28
山下 貞雄	50.12.23	51. 3.31	山下 貞雄	50. 2.28	50.12.23
山下 貞雄	51. 4. 3	52.12.17	作田 庄一	50.12.23	51. 3.31
西村 康賢	52.12.17	54. 3.29	作田 庄一	51. 4. 3	52.12.17
竹内 恍一	54. 4.28	58. 3.12	西村 一義	52.12.17	54. 4. 2
横山 平八郎	58. 3.12	58. 4.21	横山 平八郎	54. 4.28	56. 9.11
横山 平八郎	58. 4.30	60. 3.16	村上一夫	56. 9.11	58. 4.21
西村 一義	60. 3.16	62. 4.23	平野 栄政	58. 4.30	60. 3.16
西村 一義	62. 5. 1	平成 元. 5.31	塩田 整	60. 3.16	60. 9.21
浦 秀雄	平成 元. 5.31	2. 6.22	村山 和雄	昭和 60. 9.21	62. 4.23
村山 和雄	2. 6.22	3. 4.25	村山 和雄	62. 5. 1	平成 元. 5.31
村山 和雄	3. 4.30	5. 3.17	飴谷 久太郎	平成 元. 5.31	3. 4.25
山下 貞雄	5. 3.17	5. 9.14	山田 清司	3. 4.30	5. 3.17
山田 清司	5. 9.14	7. 4.25	松島 健二	5. 3.17	7. 2. 8
山田 清司	7. 4.28	8. 6.18	内村 栄一	7. 4.28	8. 6.18
内村 栄一	8. 6.18	11. 4.25	中野 喜佐雄	8. 6.18	9. 9.19
井上 昇	11. 4.30	13. 3.22	井上 昇	9. 9.19	11. 4.25
井上 昇	13. 3.22	15. 4.25	村太 武嗣	11. 4.30	13. 3.22
北村 成人	15. 5. 2	17. 3.18	北村 成人	13. 3.22	14. 3.15
北村 成人	17. 3.18	18. 3.17	徳野 与志一	14. 3.15	15. 4.25
徳野 与志一	18. 3.17	19. 4.26	徳野 与志一	15. 5. 2	16. 3.19
大東 和美	19. 5. 2	21. 3.19	田中 昭一	16. 3.19	17. 3.18
西田 治夫	21. 3.19	23. 4.26	徳野 与志一	17. 3.18	18. 3.17
北村 成人	23. 4.28	25. 3.25	無量井 次歳	18. 3.17	19. 4.26
平野 政昭	25. 3.25	在任中	西田 治夫	19. 5. 2	20. 3.18
			土田 友雄	20. 3.18	23. 4.26
			平野 政昭	23. 4.28	24. 3.19
			村本 道治	24. 3.19	25. 3.25
			岩見 博	25. 3.25	在任中

資料：議会事務局

(6) 議会機構図

平成26年12月31日現在



資料:議会事務局

(7) 議員名簿

平成26年12月31日現在

議席番号	党派	氏名	住所	所属常任委員会	当選回数
1	無所属	西本政之	清金3丁目	総務常任委員会 産業建設常任委員会	1
2	無所属	中村義彦	本町2丁目	総務常任委員会 教育文化常任委員会	1
3	無所属	杉林敏	御経塚1丁目	健康福祉常任委員会 産業建設常任委員会	1
4	無所属	金村哲夫	中林2丁目	総務常任委員会 健康福祉常任委員会	1
5	無所属	辻信行	太平寺3丁目	健康福祉常任委員会 教育文化常任委員会	1
6	無所属	川哲郎	御経塚1丁目	健康福祉常任委員会 産業建設常任委員会	2
7	無所属	早川彰一	矢作3丁目	健康福祉常任委員会 教育文化常任委員会	2
8	無所属	尾西雅代	新庄1丁目	総務常任委員会 産業建設常任委員会	2
9	無所属	平野政昭	稲荷2丁目		3
10	無所属	土田友雄	下林4丁目	総務常任委員会 教育文化常任委員会	3
11	無所属	西田治夫	栗田2丁目	総務常任委員会 教育文化常任委員会	3
12	公明党	大東和美	太平寺1丁目	健康福祉常任委員会 教育文化常任委員会	4
13		欠員			
14	無所属	田中昭一	本町4丁目	総務常任委員会 教育文化常任委員会	5
15	無所属	北村成人	二日市町	健康福祉常任委員会 産業建設常任委員会	5
16	日本共産党	岩見博	御経塚1丁目	総務常任委員会 産業建設常任委員会	9

資料:議会事務局

(注) 党派は、当選時における所属党派である。

(8) 議会委員会組織

平成26年12月31日現在

委員会名	委員長	定数	組織・目的等
総務常任委員会	金村 哲夫	8人	総務部、市民生活部、会計課及び監査委員の所管に属する事項
健康福祉常任委員会	杉 林 敏	8人	健康福祉部の所管に属する事項
産業建設常任委員会	西本 政之	8人	産業建設部の所管に属する事項及び公営企業に関する事項
教育文化常任委員会	中村 義彦	8人	教育委員会の所管に関する事項
議会運営委員会	北村 成人	8人以内	・議会の運営に関する事項 ・議会の会議規則、委員会に関する条例等に関する事項 ・議長の諮問に関する事項

資料:議会事務局

(9) 平成26年議会活動状況

単位:日、件

議会	会期	本 会 議 日 数	提出者別・種類別										請 願		
			市長提出議案					議員提出議案							
			条 例	予 算	決 算	そ の 他 事 件	専 決 処 分	計 見 書	条 例	意 書	決 議	規 則 そ の 他			
第1回定例会	3月3日～20日	18	27	11	11		4	26		1			1	1	
第2回定例会	6月5日～23日	19	17	1	1		4	7	13		3		1	4	3
第3回定例会	9月4日～26日	23	23	6	3	6	7	22		1			1		
第4回定例会	12月3日～19日	17	27	17	6		2	1	26	1				1	2

資料:議会事務局

(10) 議会の審議状況

単位:回、日、件

年	招集回数		会期日数	議案		請願
	定例会	臨時会		市長提出※	議員提出	
平成22年	4	1	74	89	11	5
23	4	2	71	96	19	2
24	4	0	75	95	17	1
25	4	0	71	76	9	4
26	4	0	77	87	7	6

資料:議会事務局

(注)※平成23年第4回定例会以前は町長提出

(11) 選挙人名簿及び在外選挙人名簿登録者数

単位:人

年	選挙人名簿登録者数			在外選挙人名簿登録者数		
	総数	男	女	総数	男	女
平成22年	36,641	18,237	18,404	14	8	6
23	37,412	18,670	18,742	17	8	9
24	38,268	19,223	19,045	13	6	7
25	39,030	19,603	19,427	13	6	7
26	39,655	19,967	19,688	11	5	6

資料:選挙管理委員会

(注)選挙人名簿は各年9月2日現在、在外選挙人名簿は各年9月3日現在

(12) 投票区別選挙人名簿登録者数

平成25年9月2日現在 単位:人

投票区	総数	男	女	区 域
総数	39,655	19,967	19,688	
第1投票区	3,828	1,905	1,923	本町1～3丁目、若松町、横宮町
2	3,990	2,318	1,672	高橋町、扇が丘、住吉町、菅原町
3	3,742	1,839	1,903	本町4,5丁目、白山町、太平寺1～4丁目
4	5,019	2,492	2,527	三納1～3丁目、位川、下林1～4丁目、藤平田1,2丁目 矢作1～4丁目
5	8,296	4,046	4,250	栗田1～6丁目、新庄1～6丁目、藤平、中林1～5丁目、 上林1～5丁目、末松1～3丁目、清金1～3丁目
6	3,467	1,749	1,718	田尻町、三日市町、徳用町、郷町 蓮花寺町、柳町、堀内1～5丁目
7	4,096	2,018	2,078	二日市町、二日市1丁目、長池、御経塚1～5丁目
8	3,242	1,618	1,624	押野1～7丁目
9	3,975	1,982	1,993	本町6丁目、稲荷1～4丁目、押越1,2丁目 野代1～3丁目

資料:選挙管理委員会

(13) 衆議院議員総選挙状況(小選挙区)

単位:人、%

執行年月日	当日 有権者数	投票者数			投票率
		総数	男	女	
平成 12 . 6 . 25	32,211	19,382	9,535	9,847	60.17
15 . 11 . 9	33,350	18,404	9,104	9,300	55.18
17 . 9 . 11	34,069	22,161	10,819	11,342	65.05
21 . 8 . 30	35,796	25,804	12,726	13,078	72.09
24 . 12 . 16	38,393	20,900	10,487	10,413	54.44
26 . 12 . 14	39,735	16,390	8,360	8,030	41.25

資料:選挙管理委員会

(14) 衆議院議員総選挙状況(比例代表)

単位:人、%

執行年月日	当日 有権者数	投票者数			投票率
		総数	男	女	
平成 12 . 6 . 25	32,215	19,379	9,534	9,845	60.16
15 . 11 . 9	33,360	18,405	9,105	9,300	55.17
17 . 9 . 11	34,086	22,158	10,817	11,341	65.01
21 . 8 . 30	35,796	25,800	12,726	13,074	72.08
24 . 12 . 16	38,393	20,902	10,490	10,412	54.44
26 . 12 . 14	39,735	16,390	8,361	8,029	41.25

資料:選挙管理委員会

(15) 参议院議員通常選挙状況(選挙区)

単位:人、%

執行年月日	当 日 有権者数	投票者数			投票率
		総 数	男	女	
平成 13 . 7 . 29	32,672	17,045	8,345	8,700	52.17
16 . 7 . 11	33,707	17,126	8,406	8,720	50.81
19 . 7 . 29	34,932	19,636	9,649	9,987	56.21
22 . 7 . 11	36,510	19,725	9,813	9,912	54.03
25 . 7 . 21	38,814	19,167	9,601	9,566	49.38

資料:選挙管理委員会

(16) 参议院議員通常選挙状況(比例代表)

単位:人、%

執行年月日	当 日 有権者数	投票者数			投票率
		総 数	男	女	
平成 13 . 7 . 29	32,680	17,045	8,345	8,700	52.16
16 . 7 . 11	33,720	17,127	8,406	8,721	50.79
19 . 7 . 29	34,932	19,636	9,649	9,987	56.21
22 . 7 . 11	36,510	19,726	9,813	9,913	54.03
25 . 7 . 21	38,814	19,166	9,601	9,565	49.38

資料:選挙管理委員会

(17) 石川県知事選挙状況

単位:人、%

執行年月日	当 日 有権者数	投票者数			投票率
		総 数	男	女	
平成 6 . 3 . 27	26,954	15,947	7,569	8,378	59.16
10 . 3 . 15	29,724	10,424	5,058	5,366	35.07
14 . 3 . 17	32,252	10,913	5,212	5,701	33.84
18 . 3 . 19	33,713	10,388	4,991	5,397	30.81
22 . 3 . 14	35,644	14,288	6,872	7,416	40.09
26 . 3 . 16	38,754	14,612	7,072	7,540	37.70

資料:選挙管理委員会

(18) 石川県議会議員選挙状況

単位:人、%

執行年月日	当 日 有権者数	投票者数			投票率
		総 数	男	女	
平成 7 . 4 . 9	27,439	17,735	8,322	9,413	64.63
11 . 4 . 11	30,407	18,987	8,966	10,021	62.44
15 . 4 . 13	石 川	郡 東 南 部 選 挙 区 無 投 票			
19 . 4 . 8	石 川	郡 東 南 部 選 挙 区 無 投 票			
23 . 4 . 10	36,078	15,807	7,648	8,159	43.81

資料:選挙管理委員会

(19)野々市市長選挙状況

単位:人、%

執行年月日	当日 有権者数	投票者数			投票率
		総数	男	女	
平成 7 . 5 . 28		無 投 票			
11 . 4 . 25	30,472	18,114	8,525	9,589	59.44
15 . 4 . 27	32,080	21,115	9,904	11,211	65.82
19 . 4 . 22	33,836	19,833	9,241	10,592	58.62
23 . 4 . 24		無 投 票			

資料:選挙管理委員会

(注)平成23年11月11日市制施行により、野々市町長選挙から野々市市長選挙に改称。

(20)野々市市議会議員選挙状況

単位:人、%

執行年月日	当日 有権者数	投票者数			投票率
		総数	男	女	
平成 7 . 4 . 23		無 投 票			
11 . 4 . 25	30,472	18,125	8,529	9,596	59.48
15 . 4 . 27	32,080	21,121	9,904	11,217	65.84
19 . 4 . 22	33,836	19,833	9,242	10,591	58.62
23 . 4 . 24		無 投 票			

資料:選挙管理委員会

(注)平成23年11月11日市制施行により、野々市町議会議員選挙から野々市市議会議員選挙に改称

(21) 公文書の情報公開の状況

単位:件

年 度	開示請求件数	全部開示	部分開示	不開示	うち不存在	
平成21年度	5	2	3	—		—
22	1	—	1	—		—
23	4	2	2	—		—
24	8	7	1	—		—
25	6	2	4	—		—

資料:総務課

(22) 個人情報の開示の状況

単位:件

年 度	開示請求件数	全部開示	部分開示	不開示	うち不存在	
平成21年度	6	4	2	—		—
22	2	1	1	—		—
23	6	2	2	2		2
24	3	2	1	—		—
25	4	2	2	—		—

資料:総務課

(23) 戸籍謄抄本等の交付状況

単位:件

年 度	総数	戸籍		住民票		印鑑証明	閲覧	住基カード
		戸籍	戸籍証明	住民票	諸証明			
平成21年度	46,432	5,573	828	22,940	796	15,964	145	186
22	48,125	5,698	902	23,397	809	16,912	240	167
23	49,413	5,664	859	24,802	853	16,645	459	131
24	50,767	5,699	927	25,859	883	16,905	371	123
25	52,468	5,752	785	27,982	1,012	15,949	874	114

資料:市民課

(24) 各種相談件数

単位:件

区分	平成21年度	22	23	24	25
総数	48	56	59	68	70
市民なんでも相談	18	16	17	7	12
無料法律相談	26	35	34	47	46
女性のための無料法律相談	4	5	8	14	12

資料:市民協働課