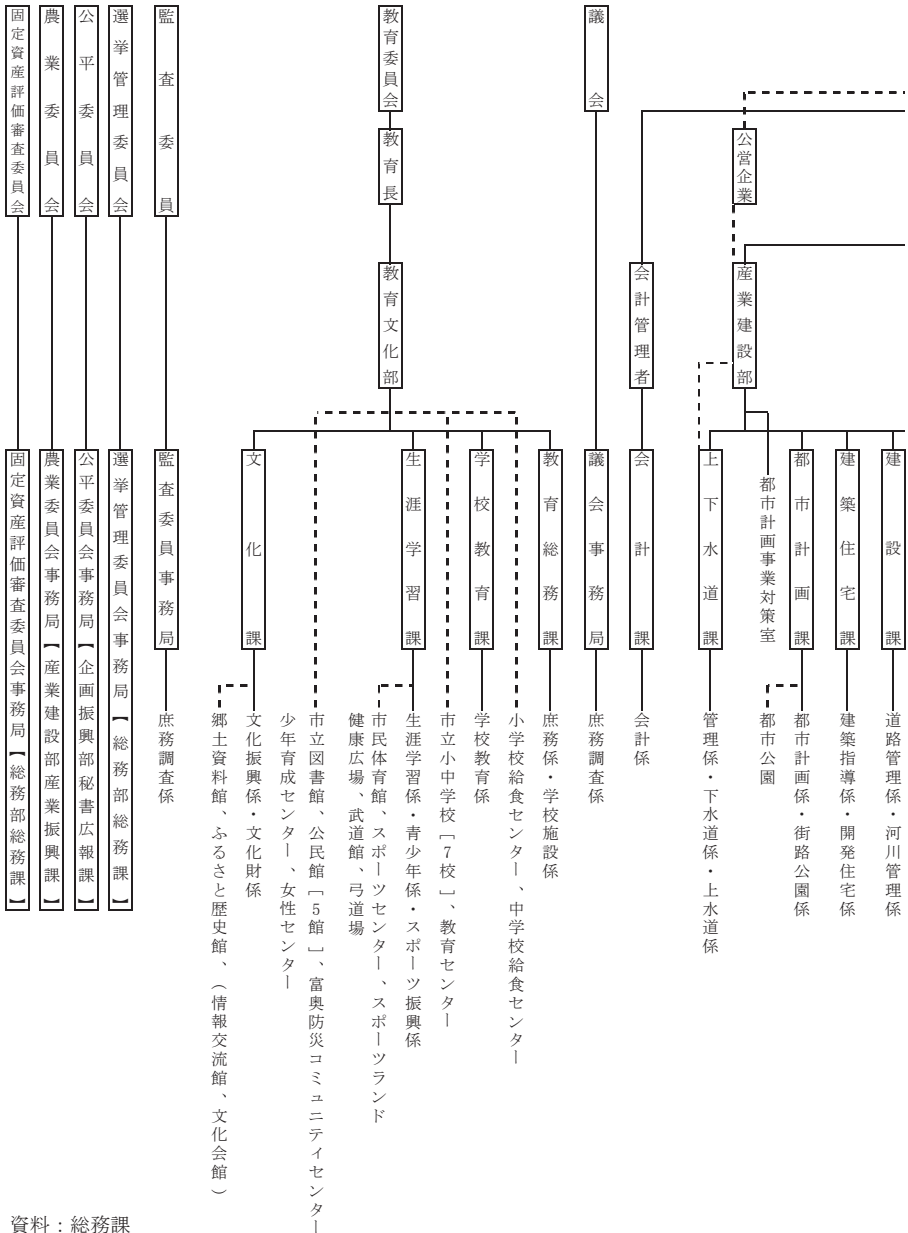


16 行政・選挙

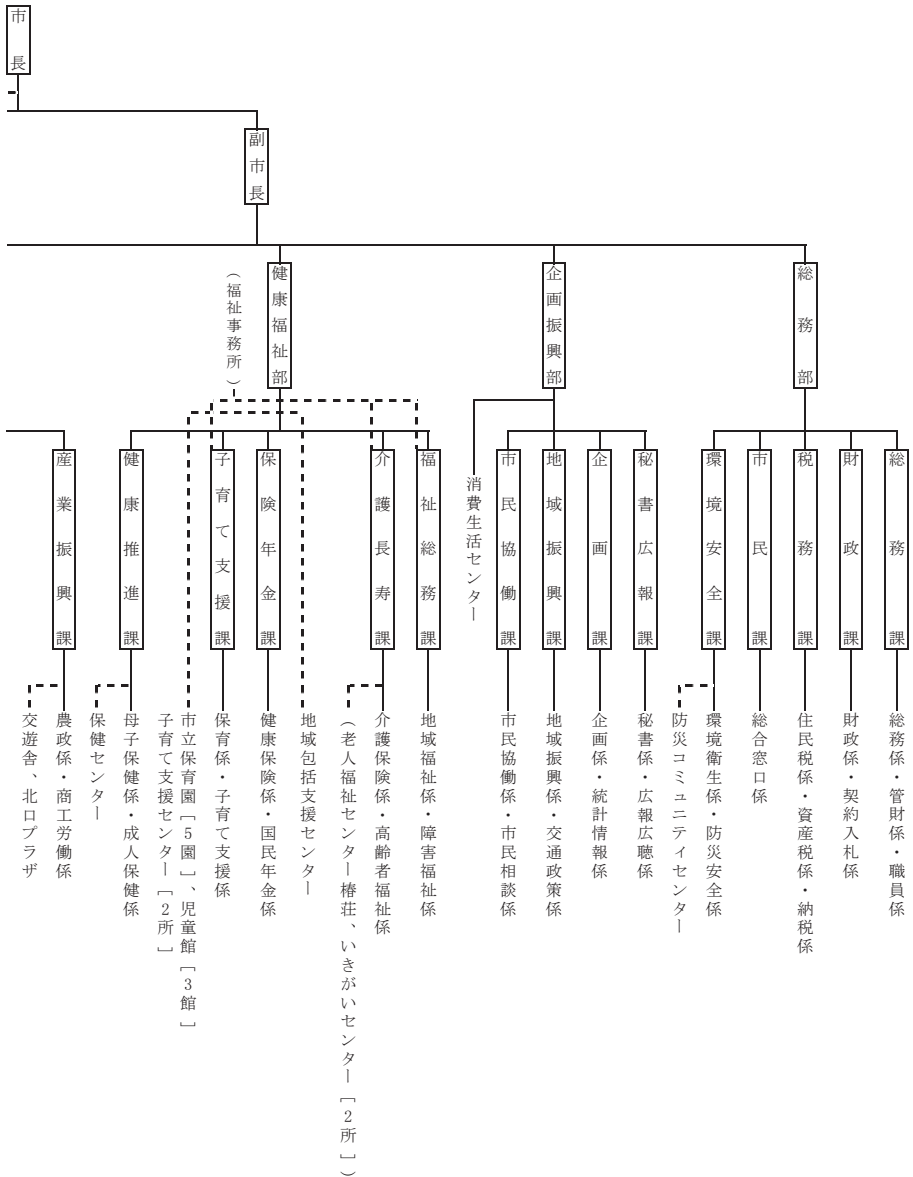
(1) 行政



資料：総務課

機 構 図

平成27年4月1日現在



(注) - - - - は、公の施設、出先機関、学校、教育機関等を示し、()内は、管理運営を指定管理者が行うものを示します。

(2) 歴代三役

平成27年12月31日現在

市 長			副 市 長 (18年度までは助役)			収 入 役		
氏 名	就 任	退 任	氏 名	就 任	退 任	氏 名	就 任	退 任
兵地 栄一	昭和 30.5.1	昭和 34.1.2	小堀 栄吉	昭和 30.5.1	昭和 36.3.25	竹内 弥三男	昭和 30.4.1	昭和 35.9.30
中島 栄治	34.2.17	50.2.16	吉田 芳男	36.5.1	47.1.31	橋場 雄次	35.10.1	51.9.30
黒保 衛	50.2.17	54.2.16	瀬尾 亮弥	49.5.4	51.9.24	亀田 一夫	51.10.2	54.6.18
徳野 與四男	54.2.17	54.4.28	西尾 修	52.3.5	54.6.3	北市 信夫	54.8.1	平成 7.7.31
西尾 修	54.6.10	平成 7.6.9	絹川 進	54.8.1	平成 7.7.31	櫻井 輝男	平成 7.8.1	15.7.1
安田 彦三	平成 7.6.10	19.6.9	杉井 宏美	平成 8.4.2	20.4.1	田中 宣	15.7.18	16.9.30
栗 貴章	19.6.10	在任中	田中 宣	20.4.2	在任中	廃止		

資料:秘書広報課

(注)助役は19年4月1日より副町長に改称

平成23年11月11日市制施行により、町長は市長、副町長は副市長にそれぞれ改称

(3) 職員定数

各年度4月1日現在 単位:人

部 局	平成23年度	24	25	26	27
総 数	325	325	325	325	354
市長事務部局	257	257	257	257	270
議会事務部局	4	4	4	4	4
教育委員会事務部局	51	51	51	51	60
教育機関等	上記に統合	上記に統合	上記に統合	上記に統合	上記に統合
監査委員会事務局	3	3	3	3	3
水道事業	10	10	10	10	—
水道事業及び 公共下水道事業	—	—	—	—	17

資料:総務課

(注)平成27年度より公共下水道事業が地方公営企業法を適用することとなったことから部局が一部変更されている

(4)職員数

各年4月1日現在

	課(局)別	平成24年	平成25年	平成26年	
総務部	秘書課	7	9	8	
	総務課	11	12	11	
	企画課	8	8	8	
	財政課	7	7	7	
市民生活部	市民協働課	9	9	9	
	市民課	12	12	12	
	環境安全課	7	7	8	
	税務課	23	23	23	
健康福祉部	福祉総務課	13	14	13	
	介護長寿課	9	8	8	
	地域包括支援センター	5	6	6	
	保険年金課	12	12	12	
	子育てあんしん課	9	9	11	
	保育園	58	56	53	
	児童館	2	2	2	
	子育て支援センター	1	1	2	
	健康推進課	15	16	16	
	産業建設部	産業振興課	6	6	6
		建設課	7	8	10
建築住宅課		7	7	8	
都市計画課		9	9	10	
企業管理課		7	7	7	
上下水道課		12	12	11	
小計		256	260	261	
会計課	4	4	4		
小計	4	4	4		
議会事務局	4	4	4		
小計	4	4	4		
教育文化部	教育総務課	7	8	8	
	学校教育課	6	6	5	
	生涯学習課	7	7	7	
	文化振興課	8	8	7	
	スポーツ振興課	4	4	4	
	小計	32	33	31	
	小学校	5	5	5	
	中学校	1	—	—	
	学校給食センター	—	—	2	
	教育センター	—	1	1	
	図書館	3	3	3	
小計	9	9	11		
監査委員事務局	3	3	3		
小計	3	3	3		
定数	308	313	314		
定数外	白山野々市広域事務組合	1	1	1	
	後期高齢者医療広域連合	1	1	1	
	石川県下水道公社	—	—	—	
	情報文化振興財団	2	2	2	
	公共施設管理事業団	2	3	4	
	社会福祉法人富樫福祉会	—	—	1	
定数外計	6	7	9		
総計	314	320	323		

資料: 総務課

(注)職員数は教育長を除く一般職の職員数

	課(局)別	平成27年
総務部	総務課	16
	財政課	7
	税務課	24
	市民課	10
企画振興部	環境安全課	8
	秘書広報課	6
	企画課	7
	地域振興課	7
健康福祉部	市民協働課	6
	福祉総務課	13
	介護長寿課	8
	地域包括支援センター	6
	保険年金課	11
	子育て支援課	11
	保育園	53
	児童館	3
	子育て支援センター	2
	健康推進課	17
	産業建設部	産業振興課
産業建設部	建設課	10
	建築住宅課	8
	都市計画課	10
	上下水道課	17
	小計	266
	会計課	4
	小計	4
議会事務局	4	
小計	4	
教育文化部	教育総務課	7
	学校教育課	5
	生涯学習課	13
	文化課	7
	小計	32
	小学校	5
	中学校	—
	学校給食センター	2
	教育センター	1
	図書館	3
	小計	11
監査委員事務局	3	
小計	3	
定数	320	
定数外	白山野々市広域事務組合	1
	後期高齢者医療広域連合	1
	石川県下水道公社	1
	情報文化振興財団	1
定数外計	4	
総計	324	

(5) 歴代議長及び副議長

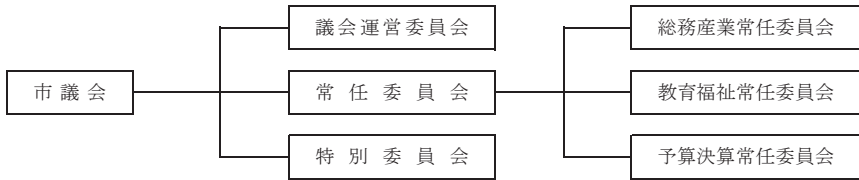
平成27年12月31日現在

議 長			副議長		
氏 名	就 任	退 任	氏 名	就 任	退 任
古 源 栄 美	昭和 30. 4.13	昭和 35. 3.31	木 戸 禎 七	昭和 30. 4.13	昭和 31. 3.31
小 松 時 一 郎	35. 4. 1	39. 3.31	徳 野 孫 二	31. 4. 7	35. 3.31
石 浦 隆 義	39. 4.11	43. 3.31	中 村 精 憲	35. 4. 1	39. 3.31
石 浦 隆 義	43. 4. 1	45. 6.15	田 中 初 治	39. 4.11	43. 3.31
宮 前 茂 信	45. 6.15	47. 3.31	宮 前 茂 信	43. 4. 1	45. 6.15
喜 多 芳 郎	47. 4. 1	50. 2.28	喜 多 芳 郎	45. 6.15	47. 3.31
小 堀 栄 一	50. 2.28	50.12.23	竹 内 恍 一	47. 4. 1	50. 2.28
山 下 貞 雄	50.12.23	51. 3.31	山 下 貞 雄	50. 2.28	50.12.23
山 下 貞 雄	51. 4. 3	52.12.17	作 田 庄 一	50.12.23	51. 3.31
西 村 康 賢	52.12.17	54. 3.29	作 田 庄 一	51. 4. 3	52.12.17
竹 内 恍 一	54. 4.28	58. 3.12	西 村 一 義	52.12.17	54. 4. 2
横 山 平 八 郎	58. 3.12	58. 4.21	横 山 平 八 郎	54. 4.28	56. 9.11
横 山 平 八 郎	58. 4.30	60. 3.16	村 上 一 夫	56. 9.11	58. 4.21
西 村 一 義	60. 3.16	62. 4.23	平 野 栄 政	58. 4.30	60. 3.16
西 村 一 義	62. 5. 1	平成 元. 5.31	塩 田 整	60. 3.16	60. 9.21
浦 秀 雄	平成 元. 5.31	2. 6.22	村 山 和 雄	昭和 60. 9.21	62. 4.23
村 山 和 雄	2. 6.22	3. 4.25	村 山 和 雄	62. 5. 1	平成 元. 5.31
村 山 和 雄	3. 4.30	5. 3.17	飴 谷 久 太 郎	平成 元. 5.31	3. 4.25
山 下 貞 雄	5. 3.17	5. 9.14	山 田 清 司	3. 4.30	5. 3.17
山 田 清 司	5. 9.14	7. 4.25	松 島 健 二	5. 3.17	7. 2. 8
山 田 清 司	7. 4.28	8. 6.18	内 村 栄 一	7. 4.28	8. 6.18
内 村 栄 一	8. 6.18	11. 4.25	中 野 喜 佐 雄	8. 6.18	9. 9.19
井 上 昇	11. 4.30	13. 3.22	井 上 昇	9. 9.19	11. 4.25
井 上 昇	13. 3.22	15. 4.25	村 太 武 嗣	11. 4.30	13. 3.22
北 村 成 人	15. 5. 2	17. 3.18	北 村 成 人	13. 3.22	14. 3.15
北 村 成 人	17. 3.18	18. 3.17	徳 野 与 志 一	14. 3.15	15. 4.25
徳 野 与 志 一	18. 3.17	19. 4.26	徳 野 与 志 一	15. 5. 2	16. 3.19
大 東 和 美	19. 5. 2	21. 3.19	田 中 昭 一	16. 3.19	17. 3.18
西 田 治 夫	21. 3.19	23. 4.26	徳 野 与 志 一	17. 3.18	18. 3.17
北 村 成 人	23. 4.28	25. 3.25	無 量 井 次 歳	18. 3.17	19. 4.26
平 野 政 昭	25. 3.25	27. 4.26	西 田 治 夫	19. 5. 2	20. 3.18
早 川 彰 一	27. 5. 1	在任中	土 田 友 雄	20. 3.18	23. 4.26
			平 野 政 昭	23. 4.28	24. 3.19
			村 本 道 治	24. 3.19	25. 3.25
			岩 見 博	25. 3.25	27. 4.26
			金 村 哲 夫	27. 5. 1	在任中

資料:議会事務局

(6) 議会機構図

平成27年12月31日現在



資料:議会事務局

(7) 議員名簿

平成27年12月31日現在

議席番号	党派	氏名	住所	所属常任委員会	当選回数
1	無所属	五十川員申	扇が丘	教育福祉常任委員会 予算決算常任委員会	1
2	無所属	北村大助	稲荷4丁目	総務産業常任委員会 予算決算常任委員会	1
3	無所属	馬場弘勝	粟田1丁目	総務産業常任委員会 予算決算常任委員会	1
4	無所属	安原透	郷町	教育福祉常任委員会 予算決算常任委員会	1
5	無所属	宮前一夫	押野1丁目	総務産業常任委員会 予算決算常任委員会	1
6	無所属	西本政之	清金3丁目	教育福祉常任委員会 予算決算常任委員会	2
7	無所属	中村義彦	本町2丁目	教育福祉常任委員会 予算決算常任委員会	2
8	無所属	杉林敏	御経塚1丁目	教育福祉常任委員会 予算決算常任委員会	2
9	無所属	金村哲夫	中林2丁目	総務産業常任委員会 予算決算常任委員会	2
10	無所属	辻信行	太平寺3丁目	総務産業常任委員会 予算決算常任委員会	2
11	無所属	早川彰一	矢作3丁目	予算決算常任委員会	3
12	無所属	尾西雅代	新庄1丁目	教育福祉常任委員会 予算決算常任委員会	3
13	無所属	土田友雄	下林4丁目	総務産業常任委員会 予算決算常任委員会	4
14	公明党	大東和美	太平寺1丁目	教育福祉常任委員会 予算決算常任委員会	5
15	日本共産党	岩見博	御経塚1丁目	総務産業常任委員会 予算決算常任委員会	10

資料:議会事務局

(注)党派は、当選時における所属党派である。

(8) 議会委員会組織

平成27年12月31日現在

委員会名	委員長	定数	組織・目的等
総務産業常任委員会	辻 信 行	8人	総務部、企画振興部、産業建設部、会計課、議会事務局及び監査委員の所管に属する事項並びに公営企業に関する事項
教育福祉常任委員会	中村 義彦	7人	健康福祉部及び教育委員会の所管に属する事項
予算決算常任委員会	杉 林 敏	15人	予算及び決算に関する事項
議会運営委員会	土田 友雄	8人以内	・議会の運営に関する事項 ・議会の会議規則、委員会に関する条例等に関する事項 ・議長の諮問に関する事項

資料：議会事務局

(9) 平成27年議会活動状況

単位：日、件

議 会	会 期	本 会 議 日 数	提出者別・種類別											請 願	
			市長提出議案						議員提出議案						
			条 案 例	予 算 算	決 算 算	そ の 他 事 件	専 決 処 分	計	条 例	意 見 書	決 議	規 則 そ の 他	計		
第1回定例会	3月2日～20日	19	31	15	11	0	4	0	30	1	0	0	0	1	3
第2回臨時会	5月1日	1	1	0	0	0	1	0	1	0	0	0	0	0	0
第3回定例会	6月11日～30日	20	14	0	1	0	4	7	12	0	2	0	0	2	1
第4回定例会	9月8日～30日	23	14	4	1	7	2	0	14	0	0	0	0	0	0
第5回定例会	12月1日～18日	18	10	3	6	0	0	0	9	0	1	0	0	1	1

資料：議会事務局

(10) 議会の審議状況

単位:回、日、件

年	招集回数		会期日数	議案		請願
	定例会	臨時会		市長提出※	議員提出	
平成23年	4	2	71	96	19	2
24	4	0	75	95	17	1
25	4	0	71	76	9	4
26	4	0	77	87	7	6
27	4	1	81	66	4	5

資料:議会事務局

(注)※平成23年第4回定例会以前は町長提出

(11) 選挙人名簿及び在外選挙人名簿登録者数

単位:人

年	選挙人名簿登録者数			在外選挙人名簿登録者数		
	総数	男	女	総数	男	女
平成23年	37,412	18,670	18,742	17	8	9
24	38,268	19,223	19,045	13	6	7
25	39,030	19,603	19,427	13	6	7
26	39,655	19,967	19,688	11	5	6
27	40,036	20,119	19,917	11	4	7

資料:選挙管理委員会

(注)選挙人名簿は各年9月2日現在、在外選挙人名簿は各年9月3日現在

(12) 投票区別選挙人名簿登録者数

平成27年9月2日現在 単位:人

投票区	総数	男	女	区 域
総数	40,036	20,119	19,917	
第1投票区	3,800	1,885	1,915	本町1～3丁目、若松町、横宮町
2	4,060	2,355	1,705	高橋町、扇が丘、住吉町、菅原町
3	3,727	1,830	1,897	本町4、5丁目、白山町、太平寺1～4丁目
4	5,099	2,517	2,582	三納1～3丁目、位川、下林1～4丁目、藤平田1、2丁目 矢作1～4丁目
5	8,254	4,041	4,213	粟田1～6丁目、新庄1～6丁目、藤平、中林1～5丁目、 上林1～5丁目、末松1～3丁目、清金1～3丁目
6	3,628	1,815	1,813	田尻町、三日市町、徳用町、郷町 蓮花寺町、柳町、堀内1～5丁目
7	4,163	2,032	2,131	二日市町、二日市1丁目、長池、御経塚1～5丁目
8	3,277	1,632	1,645	押野1～7丁目
9	4,028	2,012	2,016	本町6丁目、稲荷1～4丁目、押越1、2丁目 野代1～3丁目

資料:選挙管理委員会

(13) 衆議院議員総選挙状況(小選挙区)

単位:人、%

執行年月日	当日 有権者数	投票者数			投票率
		総数	男	女	
平成 12 . 6 . 25	32,211	19,382	9,535	9,847	60.17
15 . 11 . 9	33,350	18,404	9,104	9,300	55.18
17 . 9 . 11	34,069	22,161	10,819	11,342	65.05
21 . 8 . 30	35,796	25,804	12,726	13,078	72.09
24 . 12 . 16	38,393	20,900	10,487	10,413	54.44
26 . 12 . 14	39,735	16,390	8,360	8,030	41.25

資料:選挙管理委員会

(14) 衆議院議員総選挙状況(比例代表)

単位:人、%

執行年月日	当日 有権者数	投票者数			投票率
		総数	男	女	
平成 12 . 6 . 25	32,215	19,379	9,534	9,845	60.16
15 . 11 . 9	33,360	18,405	9,105	9,300	55.17
17 . 9 . 11	34,086	22,158	10,817	11,341	65.01
21 . 8 . 30	35,796	25,800	12,726	13,074	72.08
24 . 12 . 16	38,393	20,902	10,490	10,412	54.44
26 . 12 . 14	39,735	16,390	8,361	8,029	41.25

資料:選挙管理委員会

(15) 参議院議員通常選挙状況(選挙区)

単位:人、%

執行年月日	当 日 有権者数	投票者数			投票率
		総 数	男	女	
平成 13 . 7 . 29	32,672	17,045	8,345	8,700	52.17
16 . 7 . 11	33,707	17,126	8,406	8,720	50.81
19 . 7 . 29	34,932	19,636	9,649	9,987	56.21
22 . 7 . 11	36,510	19,725	9,813	9,912	54.03
25 . 7 . 21	38,814	19,167	9,601	9,566	49.38

資料:選挙管理委員会

(16) 参議院議員通常選挙状況(比例代表)

単位:人、%

執行年月日	当 日 有権者数	投票者数			投票率
		総 数	男	女	
平成 13 . 7 . 29	32,680	17,045	8,345	8,700	52.16
16 . 7 . 11	33,720	17,127	8,406	8,721	50.79
19 . 7 . 29	34,932	19,636	9,649	9,987	56.21
22 . 7 . 11	36,510	19,726	9,813	9,913	54.03
25 . 7 . 21	38,814	19,166	9,601	9,565	49.38

資料:選挙管理委員会

(17) 石川県知事選挙状況

単位:人、%

執行年月日	当日 有権者数	投票者数			投票率
		総数	男	女	
平成 6 . 3 . 27	26,954	15,947	7,569	8,378	59.16
10 . 3 . 15	29,724	10,424	5,058	5,366	35.07
14 . 3 . 17	32,252	10,913	5,212	5,701	33.84
18 . 3 . 19	33,713	10,388	4,991	5,397	30.81
22 . 3 . 14	35,644	14,288	6,872	7,416	40.09
26 . 3 . 16	38,754	14,612	7,072	7,540	37.70

資料:選挙管理委員会

(18) 石川県議会議員選挙状況

単位:人、%

執行年月日	当日 有権者数	投票者数			投票率
		総数	男	女	
平成 11 . 4 . 11	30,407	18,987	8,966	10,021	62.44
15 . 4 . 13	石川郡東南部選挙区				無投票
19 . 4 . 8	石川郡東南部選挙区				無投票
23 . 4 . 10	36,078	15,807	7,648	8,159	43.81
27 . 4 . 12	野々市市選挙区				無投票

資料:選挙管理委員会

(19)野々市市長選挙状況

単位:人、%

執行年月日	当日 有権者数	投票者数			投票率
		総数	男	女	
11 . 4 . 25	30,472	18,114	8,525	9,589	59.44
15 . 4 . 27	32,080	21,115	9,904	11,211	65.82
19 . 4 . 22	33,836	19,833	9,241	10,592	58.62
23 . 4 . 24		無 投 票			
27 . 4 . 26		無 投 票			

資料:選挙管理委員会

※平成23年11月11日市制施行により、野々市町長選挙から野々市市長選挙に改称

(20)野々市市議会議員選挙状況

単位:人、%

執行年月日	当日 有権者数	投票者数			投票率
		総数	男	女	
11 . 4 . 25	30,472	18,125	8,529	9,596	59.48
15 . 4 . 27	32,080	21,121	9,904	11,217	65.84
19 . 4 . 22	33,836	19,833	9,242	10,591	58.62
23 . 4 . 24		無 投 票			
27 . 4 . 26	38,862	17,730	8,370	9,360	45.62

資料:選挙管理委員会

※平成23年11月11日市制施行により、野々市町議会議員選挙から野々市市議会議員選挙に改称

(21) 公文書の情報公開の状況

単位:件

年 度	開示請求件数	全部開示	部分開示	不開示	うち不存在	
平成22年度	1	—	1	—		—
23	4	2	2	—		—
24	8	7	1	—		—
25	6	2	4	—		—
26	6	4	2	—		—

資料:総務課

(22) 個人情報の開示の状況

単位:件

年 度	開示請求件数	全部開示	部分開示	不開示	うち不存在	
平成22年度	2	1	1	—		—
23	6	2	2	2		2
24	3	2	1	—		—
25	4	2	2	—		—
26	3	1	1	1		1

資料:総務課

(23) 戸籍謄抄本等の交付状況

単位:件

年度	総数	戸籍		住民票		印鑑証明	閲覧	住基カード
		戸籍	戸籍証明	住民票	諸証明			
平成22年度	48,125	5,698	902	23,397	809	16,912	240	167
23	49,413	5,664	859	24,802	853	16,645	459	131
24	50,767	5,699	927	25,859	883	16,905	371	123
25	52,468	5,752	785	27,982	1,012	15,949	874	114
26	48,070	5,790	829	25,207	1,042	14,539	579	84

資料:市民課

(24) 各種相談件数

単位:件

区分	平成22年度	23	24	25	26
総数	56	59	407	460	483
市民なんでも相談	16	17	7	12	12
無料法律相談	35	34	47	46	41
女性のための無料法律相談	5	8	14	12	8
消費生活相談	-	-	220	269	259
市民相談	-	-	119	121	163

資料:市民協働課