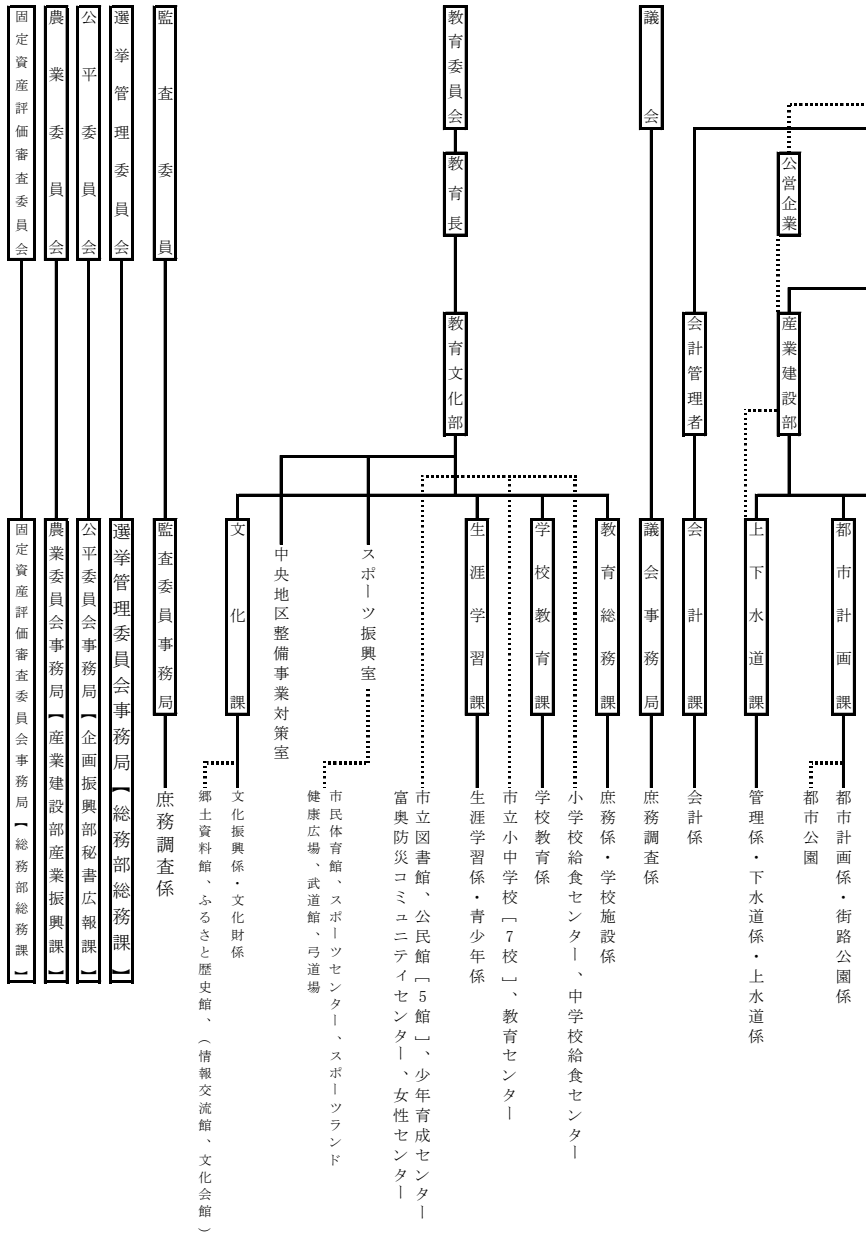


# 16 行政・選挙

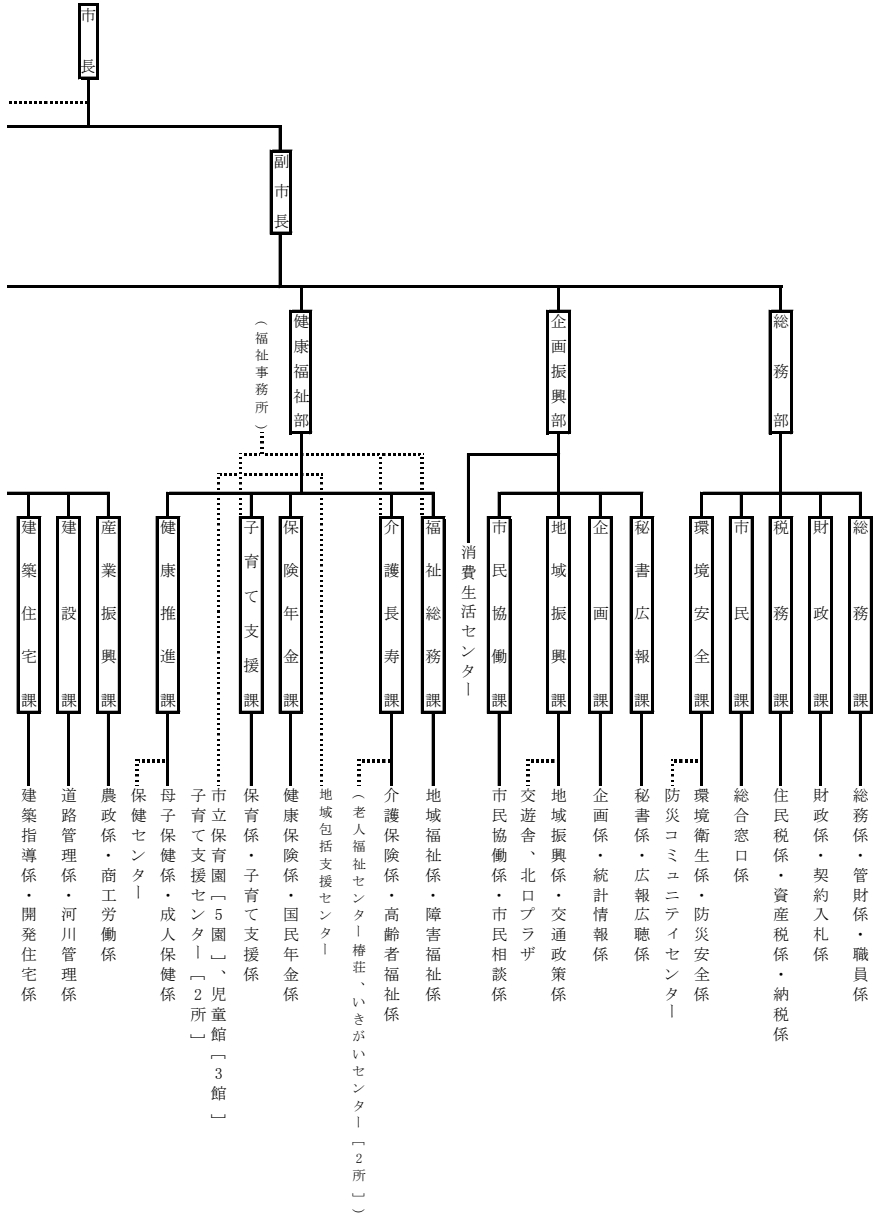
## (1) 行政



資料：総務課

機構図

平成28年4月1日現在



.....は、公の施設、出先機関、学校、教育機関等を示し、( )内は、管理運営を指定管理者が行うものを示します。

## (2) 歴代三役

平成28年12月31日現在

市 長			副 市 長 (18年度までは助役)			収 入 役		
氏 名	就 任	退 任	氏 名	就 任	退 任	氏 名	就 任	退 任
兵地 栄一	昭和 30.5.1	昭和 34.1.2	小堀 栄吉	昭和 30.5.1	昭和 36.3.25	竹内 弥三男	昭和 30.4.1	昭和 35.9.30
中島 栄治	34.2.17	50.2.16	吉田 芳男	36.5.1	47.1.31	橋場 雄次	35.10.1	51.9.30
黒保 衛	50.2.17	54.2.16	瀬尾 亮弥	49.5.4	51.9.24	亀田 一夫	51.10.2	54.6.18
徳野 興四男	54.2.17	54.4.28	西尾 修	52.3.5	54.6.3	北市 信夫	54.8.1	平成 7.7.31
西尾 修	54.6.10	平成 7.6.9	絹川 進	54.8.1	平成 7.7.31	櫻井 輝男	平成 7.8.1	15.7.1
安田 彦三	平成 7.6.10	19.6.9	杉井 宏美	平成 8.4.2	20.4.1	田中 宣	15.7.18	16.9.30
粟 貴章	19.6.10	在任中	田中 宣	20.4.2	28.4.1	廃止		
粟 貴章	19.6.10	在任中	常田 功二	28.4.2	在任中	廃止		

資料:秘書広報課

(注)・助役は平成19年4月1日より副町長に改称

・平成23年11月11日市制施行により、町長は市長、副町長は副市長にそれぞれ改称

## (3) 職員定数

各年度4月1日現在 単位:人

部 局	平成24年度	25	26	27	28
<b>総 数</b>	<b>325</b>	<b>325</b>	<b>325</b>	<b>354</b>	<b>354</b>
市 長 事 務 部 局	257	257	257	270	270
議 会 事 務 部 局	4	4	4	4	4
教 育 委 員 会 事 務 部 局	51	51	51	60	60
監 査 委 員 事 務 部 局	3	3	3	3	3
水 道 事 業	10	10	10	—	—
水 道 事 業 及 び 公 共 下 水 道 事 業 事 務 部 局	—	—	—	17	17

資料:総務課

(注)平成27年度より公共下水道事業が地方公営企業法を適用することとなったことから部局が一部変更されている。

(4)職員数

各年4月1日現在

			平成25年	平成26年				平成27年	平成28年
課(局)別					課(局)別				
総務部	秘書課 総務課 企画課 財政課	課	9	8	総務課 総務課 政務課 民政課 環境安全課	課	16	15	
		課	12	11		課	7	7	
		課	8	8		課	24	24	
		課	7	7		課	10	11	
市民生活部	市民協働課 市民安全課 環境安全課 税務課	課	9	9	企画振興部	秘書広報課 企画振興課 地域振興課 市民協働課	課	6	7
		課	12	12			課	7	7
		課	7	8			課	7	6
健康福祉部	福祉総務課 介護長寿課 地域包括支援センター 保険年金課 子育てあんしん課 子育て支援センター 健康推進課	課	14	13	健康福祉部	福祉総務課 福祉長寿課 地域包括支援センター 保険年金課 子育て支援課 子育て支援センター 健康推進課	課	13	15
		課	8	8			課	8	8
		課	6	6			課	6	6
		課	12	12			課	11	11
		課	9	11			課	11	12
		課	56	53			課	11	12
		課	2	2			課	53	55
		課	1	2			課	3	3
		課	1	2			課	2	2
		課	16	16			課	17	16
産業建設部	産業振興課 建設住宅課 建築住宅課 都市計画課 企業下水道課	課	6	6	産業建設部	産業振興課 建設住宅課 建築住宅課 都市計画課 企業下水道課	課	6	7
		課	8	10			課	10	9
		課	7	8			課	8	8
		課	9	10			課	10	10
		課	7	7			課	10	10
		課	12	11			課	17	16
<b>小計</b>			<b>260</b>	<b>261</b>	<b>小計</b>			<b>266</b>	<b>269</b>
会計課			4	4	会計課			4	5
<b>小計</b>			<b>4</b>	<b>4</b>	<b>小計</b>			<b>4</b>	<b>5</b>
議事事務局			4	4	議事事務局			4	4
<b>小計</b>			<b>4</b>	<b>4</b>	<b>小計</b>			<b>4</b>	<b>4</b>
教育文化部	教育総務課 学校教育課 生涯学習課 文化振興課 スポーツ振興課	課	8	8	教育文化部	教育総務課 学校教育課 生涯学習課 文化振興課 小中学校校 教育センター 学校給食センター 図書館	課	7	7
		課	6	5			課	5	5
		課	7	7			課	13	7
		課	8	7			課	7	8
		課	4	4			<b>小計</b>	<b>32</b>	<b>27</b>
		<b>小計</b>	<b>33</b>	<b>31</b>			小中学校校	5	5
		小中学校校	5	5			教育センター	1	1
		教育センター	1	1			学校給食センター	2	3
		学校給食センター	1	2			図書館	3	4
		図書館	3	3			公民館	1	1
<b>小計</b>	<b>9</b>	<b>11</b>	<b>小計</b>	<b>11</b>	<b>14</b>				
監査委員事務局			3	3	スポーツ振興室			—	4
<b>小計</b>			<b>3</b>	<b>3</b>	中央地区整備事業対策室			—	2
<b>定数内計</b>			<b>313</b>	<b>314</b>	監査委員事務局			3	3
定数外	白山野々市広域事務組合 後期高齢者医療広域連合 石川県下水道公社 情報文化振興財団 公共施設管理事業団 社会福祉法人富樫福祉会	課	1	1	<b>小計</b>			<b>3</b>	<b>3</b>
		課	1	1	<b>定数内計</b>			<b>320</b>	<b>328</b>
		課	—	—	定数外	白山野々市広域事務組合 後期高齢者医療広域連合 石川県下水道公社 情報文化振興財団	課	1	1
		課	2	2			課	1	1
		課	3	4			課	1	1
課	—	1	課	1			1		
<b>定数外計</b>			<b>7</b>	<b>9</b>	<b>定数外計</b>			<b>4</b>	<b>4</b>
<b>総計</b>			<b>320</b>	<b>323</b>	<b>総計</b>			<b>324</b>	<b>332</b>

資料：総務課

(注)職員数は教育長を除く一般職の職員数

## (5)歴代議長及び副議長

平成28年12月31日現在

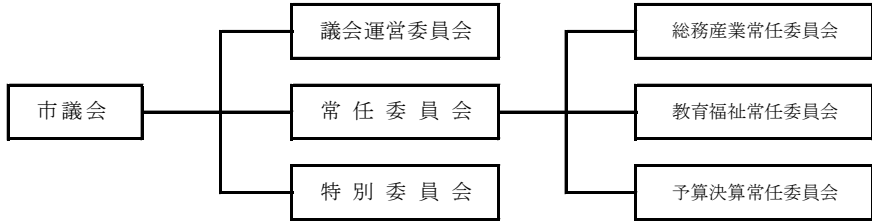
議 長		
氏 名	就 任	退 任
古 源 栄 美	昭和 30. 4.13	昭和 35. 3.31
小 松 時 一 郎	35. 4. 1	39. 3.31
石 浦 隆 義	39. 4.11	43. 3.31
石 浦 隆 義	43. 4. 1	45. 6.15
宮 前 茂 信	45. 6.15	47. 3.31
喜 多 芳 郎	47. 4. 1	50. 2.28
小 堀 栄 一	50. 2.28	50.12.23
山 下 貞 雄	50.12.23	51. 3.31
山 下 貞 雄	51. 4. 3	52.12.17
西 村 康 賢	52.12.17	54. 3.29
竹 内 恍 一	54. 4.28	58. 3.12
横 山 平 八 郎	58. 3.12	58. 4.21
横 山 平 八 郎	58. 4.30	60. 3.16
西 村 一 義	60. 3.16	62. 4.23
西 村 一 義	62. 5. 1	平成 元. 5.31
浦 秀 雄	平成 元. 5.31	2. 6.22
村 山 和 雄	2. 6.22	3. 4.25
村 山 和 雄	3. 4.30	5. 3.17
山 下 貞 雄	5. 3.17	5. 9.14
山 田 清 司	5. 9.14	7. 4.25
山 田 清 司	7. 4.28	8. 6.18
内 村 栄 一	8. 6.18	11. 4.25
井 上 昇	11. 4.30	13. 3.22
井 上 昇	13. 3.22	15. 4.25
北 村 成 人	15. 5. 2	17. 3.18
北 村 成 人	17. 3.18	18. 3.17
徳 野 与 志 一	18. 3.17	19. 4.26
大 東 和 美	19. 5. 2	21. 3.19
西 田 治 夫	21. 3.19	23. 4.26
北 村 成 人	23. 4.28	25. 3.25
平 野 政 昭	25. 3.25	27. 4.26
早 川 彰 一	27. 5. 1	在任中

副議長		
氏 名	就 任	退 任
木 戸 禎 七	昭和 30. 4.13	昭和 31. 3.31
徳 野 孫 二	31. 4. 7	35. 3.31
中 村 精 憲	35. 4. 1	39. 3.31
田 中 初 治	39. 4.11	43. 3.31
宮 前 茂 信	43. 4. 1	45. 6.15
喜 多 芳 郎	45. 6.15	47. 3.31
竹 内 恍 一	47. 4. 1	50. 2.28
山 下 貞 雄	50. 2.28	50.12.23
作 田 庄 一	50.12.23	51. 3.31
作 田 庄 一	51. 4. 3	52.12.17
西 村 一 義	52.12.17	54. 4. 2
横 山 平 八 郎	54. 4.28	56. 9.11
村 上 一 夫	56. 9.11	58. 4.21
平 野 栄 政	58. 4.30	60. 3.16
塩 田 整	60. 3.16	60. 9.21
村 山 和 雄	昭和 60. 9.21	62. 4.23
村 山 和 雄	62. 5. 1	平成 元. 5.31
館 谷 久 太 郎	平成 元. 5.31	3. 4.25
山 田 清 司	3. 4.30	5. 3.17
松 島 健 二	5. 3.17	7. 2. 8
内 村 栄 一	7. 4.28	8. 6.18
中 野 喜 佐 雄	8. 6.18	9. 9.19
井 上 昇	9. 9.19	11. 4.25
村 太 武 嗣	11. 4.30	13. 3.22
北 村 成 人	13. 3.22	14. 3.15
徳 野 与 志 一	14. 3.15	15. 4.25
徳 野 与 志 一	15. 5. 2	16. 3.19
田 中 昭 一	16. 3.19	17. 3.18
徳 野 与 志 一	17. 3.18	18. 3.17
無 量 井 次 歳	18. 3.17	19. 4.26
西 田 治 夫	19. 5. 2	20. 3.18
土 田 友 雄	20. 3.18	23. 4.26
平 野 政 昭	23. 4.28	24. 3.19
村 本 道 治	24. 3.19	25. 3.25
岩 見 博	25. 3.25	27. 4.26
金 村 哲 夫	27. 5. 1	28. 3.22
中 村 義 彦	28. 3.22	在任中

資料：議会事務局

## (6) 議会機構図

平成28年12月31日現在



資料: 議会事務局

## (7) 議員名簿

平成28年12月31日現在

議席番号	党派	氏名	住所	所属常任委員会	当選回数
1	無所属	五十川 員申	扇が丘	教育福祉常任委員会 予算決算常任委員会	1
2	無所属	北村 大助	稲荷4丁目	総務産業常任委員会 予算決算常任委員会	1
3	無所属	馬場 弘勝	栗田1丁目	総務産業常任委員会 予算決算常任委員会	1
4	無所属	安原 透	郷町	教育福祉常任委員会 予算決算常任委員会	1
5	無所属	宮前 一夫	押野1丁目	総務産業常任委員会 予算決算常任委員会	1
6	無所属	西本 政之	清金3丁目	教育福祉常任委員会 予算決算常任委員会	2
7	無所属	中村 義彦	本町2丁目	教育福祉常任委員会 予算決算常任委員会	2
8	無所属	杉林 敏	御経塚1丁目	教育福祉常任委員会 予算決算常任委員会	2
9	無所属	金村 哲夫	中林2丁目	総務産業常任委員会 予算決算常任委員会	2
10	無所属	辻 信行	太平寺3丁目	総務産業常任委員会 予算決算常任委員会	2
11	無所属	早川 彰一	矢作3丁目	予算決算常任委員会	3
12	無所属	尾西 雅代	新庄1丁目	教育福祉常任委員会 予算決算常任委員会	3
13	無所属	土田 友雄	下林4丁目	総務産業常任委員会 予算決算常任委員会	4
14	公明党	大東 和美	太平寺1丁目	教育福祉常任委員会 予算決算常任委員会	5
15	日本共産党	岩見 博	御経塚1丁目	総務産業常任委員会 予算決算常任委員会	10

資料: 議会事務局

(注) 党派は、当選時における所属党派である。

(8) 議会委員会組織

平成28年12月31日現在

委員会名	委員長	定数	組織・目的等
総務産業常任委員会	辻 信 行	8人	総務部、企画振興部、産業建設部、会計課、議会事務局及び監査委員の所管に属する事項並びに公営企業に関する事項
教育福祉常任委員会	西 本 政 之	7人	健康福祉部及び教育委員会の所管に属する事項
予算決算常任委員会	杉 林 敏	15人	予算及び決算に関する事項
議会運営委員会	土 田 友 雄	8人以内	・議会の運営に関する事項 ・議会の会議規則、委員会に関する条例等に関する事項 ・議長の諮問に関する事項

資料：議会事務局

(9) 平成28年議会活動状況

単位：日、件

議 会	会 期	本 会 議 日 数	提出者別・種類別										請 願		
			議 案 総 数	市長提出議案					議員提出議案						
				条 例	予 算	決 算	そ の 他 事 件	専 決 計 処 分	条 例	意 見 書	決 議	規 則 そ の 他			
第1回定例会	3月1日 ~ 22日	22	29	12	9		6		27		2			2	1
第2回定例会	6月9日 ~ 24日	16	13	1	1		1	8	11		2			2	
第3回定例会	9月6日 ~ 28日	23	19	1	3	7	7		18			1		1	
第4回定例会	12月5日 ~ 20日	16	23	14	3		3		20		3			3	

資料：議会事務局

## (10) 議会の審議状況

単位:回、日、件

年	招集回数		会期日数	議案		請願
	定例会	臨時会		市長提出	議員提出	
平成24年	4	—	75	95	17	1
25	4	—	71	76	9	4
26	4	—	77	87	7	6
27	4	1	81	66	4	5
28	4	—	77	76	8	1

資料:議会事務局

## (11) 選挙人名簿及び在外選挙人名簿登録者数

単位:人

年	選挙人名簿登録者数			在外選挙人名簿登録者数		
	総数	男	女	総数	男	女
平成24年	<b>38,268</b>	19,223	19,045	<b>13</b>	6	7
25	<b>39,030</b>	19,603	19,427	<b>13</b>	6	7
26	<b>39,655</b>	19,967	19,688	<b>11</b>	5	6
27	<b>40,036</b>	20,119	19,917	<b>11</b>	4	7
28	<b>41,704</b>	21,103	20,601	<b>10</b>	2	8

資料:選挙管理委員会

(注)選挙人名簿は各年9月2日現在、在外選挙人名簿は各年9月3日現在

## (12) 投票区別選挙人名簿登録者数

平成28年9月2日現在 単位:人

投票区	総数	男	女	区 域
<b>総数</b>	<b>41,704</b>	<b>21,103</b>	<b>20,601</b>	
第1投票区	<b>3,869</b>	1,948	1,921	本町1～3丁目、若松町、横宮町
2	<b>4,433</b>	2,611	1,822	高橋町、扇が丘、住吉町、菅原町
3	<b>3,856</b>	1,913	1,943	本町4,5丁目、白山町、太平寺1～4丁目
4	<b>5,271</b>	2,602	2,669	三納1～3丁目、位川、下林1～4丁目、藤平田1,2丁目 矢作1～4丁目
5	<b>8,557</b>	4,196	4,361	粟田1～6丁目、新庄1～6丁目、藤平、中林1～5丁目、 上林1～5丁目、末松1～3丁目、清金1～3丁目
6	<b>3,863</b>	1,941	1,922	田尻町、三日市1～3丁目、徳用1～3丁目、郷町、 郷1～2丁目、蓮花寺町、柳町、堀内1～5丁目
7	<b>4,237</b>	2,084	2,153	二日市町、二日市1～5丁目、長池、御経塚1～5丁目
8	<b>3,447</b>	1,726	1,721	押野1～7丁目
9	<b>4,171</b>	2,082	2,089	本町6丁目、稲荷1～4丁目、押越1,2丁目 野代1～3丁目

資料:選挙管理委員会



## (13) 衆議院議員総選挙状況(小選挙区)

単位:人、%

執行年月日	当 日 有権者数	投票者数			投票率
		総 数	男	女	
平成 12 . 6 . 25	32,211	<b>19,382</b>	9,535	9,847	60.17
15 . 11 . 9	33,350	<b>18,404</b>	9,104	9,300	55.18
17 . 9 . 11	34,069	<b>22,161</b>	10,819	11,342	65.05
21 . 8 . 30	35,796	<b>25,804</b>	12,726	13,078	72.09
24 . 12 . 16	38,393	<b>20,900</b>	10,487	10,413	54.44
26 . 12 . 14	39,735	<b>16,390</b>	8,360	8,030	41.25

資料:選挙管理委員会

## (14) 衆議院議員総選挙状況(比例代表)

単位:人、%

執行年月日	当 日 有権者数	投票者数			投票率
		総 数	男	女	
平成 12 . 6 . 25	32,215	<b>19,379</b>	9,534	9,845	60.16
15 . 11 . 9	33,360	<b>18,405</b>	9,105	9,300	55.17
17 . 9 . 11	34,086	<b>22,158</b>	10,817	11,341	65.01
21 . 8 . 30	35,796	<b>25,800</b>	12,726	13,074	72.08
24 . 12 . 16	38,393	<b>20,902</b>	10,490	10,412	54.44
26 . 12 . 14	39,735	<b>16,390</b>	8,361	8,029	41.25

資料:選挙管理委員会

## (15) 参議院議員通常選挙状況(選挙区)

単位:人、%

執行年月日	当 日 有権者数	投票者数			投票率
		総 数	男	女	
平成 13 . 7 . 29	32,672	<b>17,045</b>	8,345	8,700	52.17
16 . 7 . 11	33,707	<b>17,126</b>	8,406	8,720	50.81
19 . 7 . 29	34,942	<b>19,637</b>	9,649	9,988	56.20
22 . 7 . 11	36,510	<b>19,725</b>	9,813	9,912	54.03
25 . 7 . 21	38,814	<b>19,167</b>	9,601	9,566	49.38
28 . 7 . 10	41,389	<b>21,413</b>	10,668	10,745	51.74

資料:選挙管理委員会

## (16) 参議院議員通常選挙状況(比例代表)

単位:人、%

執行年月日	当 日 有権者数	投票者数			投票率
		総 数	男	女	
平成 13 . 7 . 29	32,680	<b>17,045</b>	8,345	8,700	52.16
16 . 7 . 11	33,720	<b>17,127</b>	8,406	8,721	50.79
19 . 7 . 29	34,942	<b>19,637</b>	9,649	9,988	56.20
22 . 7 . 11	36,510	<b>19,726</b>	9,813	9,913	54.03
25 . 7 . 21	38,814	<b>19,166</b>	9,601	9,565	49.38
28 . 7 . 10	41,389	<b>21,413</b>	10,669	10,744	51.74

資料:選挙管理委員会

(17)石川県知事選挙状況

単位:人、%

執行年月日	当日 有権者数	投票者数			投票率
		総数	男	女	
平成 6 . 3 . 27	26,954	<b>15,947</b>	7,569	8,378	59.16
10 . 3 . 15	29,724	<b>10,424</b>	5,058	5,366	35.07
14 . 3 . 17	32,252	<b>10,913</b>	5,212	5,701	33.84
18 . 3 . 19	33,713	<b>10,388</b>	4,991	5,397	30.81
22 . 3 . 14	35,644	<b>14,288</b>	6,872	7,416	40.09
26 . 3 . 16	38,754	<b>14,612</b>	7,072	7,540	37.70

資料:選挙管理委員会

(18)石川県議会議員選挙状況

単位:人、%

執行年月日	当日 有権者数	投票者数			投票率
		総数	男	女	
平成 11 . 4 . 11	30,407	<b>18,987</b>	8,966	10,021	62.44
15 . 4 . 13	石川郡東南部選挙区無投票				
19 . 4 . 8	石川郡東南部選挙区無投票				
23 . 4 . 10	36,078	<b>15,807</b>	7,648	8,159	43.81
27 . 4 . 12	野々市市選挙区無投票				

資料:選挙管理委員会

## (19)野々市市長選挙状況

単位:人、%

執行年月日	当日 有権者数	投票者数			投票率
		総数	男	女	
平成 11 . 4 . 25	30,472	<b>18,114</b>	8,525	9,589	59.44
15 . 4 . 27	32,080	<b>21,115</b>	9,904	11,211	65.82
19 . 4 . 22	33,836	<b>19,833</b>	9,241	10,592	58.62
23 . 4 . 24			無 投 票		
27 . 4 . 26			無 投 票		

資料:選挙管理委員会

※平成23年11月11日市制施行により、野々市町長選挙から野々市市長選挙に改称

## (20)野々市市議会議員選挙状況

単位:人、%

執行年月日	当日 有権者数	投票者数			投票率
		総数	男	女	
平成 11 . 4 . 25	30,472	<b>18,125</b>	8,529	9,596	59.48
15 . 4 . 27	32,080	<b>21,121</b>	9,904	11,217	65.84
19 . 4 . 22	33,836	<b>19,833</b>	9,242	10,591	58.62
23 . 4 . 24			無 投 票		
27 . 4 . 26	38,862	<b>17,730</b>	8,370	9,360	45.62

資料:選挙管理委員会

※平成23年11月11日市制施行により、野々市町議会議員選挙から野々市市議会議員選挙に改称

(21) 公文書の情報公開の状況

単位:件

年 度	開示請求件数	全部開示	部分開示	不開示	うち不存在
平成23年度	4	2	2	—	—
24	8	7	1	—	—
25	6	2	4	—	—
26	6	4	2	—	—
27	1	1	—	—	—

資料:総務課

(22) 個人情報の開示の状況

単位:件

年 度	開示請求件数	全部開示	部分開示	不開示	うち不存在
平成23年度	6	2	2	2	2
24	3	2	1	—	—
25	4	2	2	—	—
26	3	1	1	1	1
27	6	4	2	—	—

資料:総務課

## (23) 戸籍謄抄本等の交付状況

単位: 件

年 度	総数	戸籍		住民票		印鑑証明	閲覧	住基カード
		戸籍	戸籍証明	住民票	諸証明			
平成23年度	<b>49,413</b>	5,664	859	24,802	853	16,645	459	131
24	<b>50,767</b>	5,699	927	25,859	883	16,905	371	123
25	<b>52,468</b>	5,752	785	27,982	1,012	15,949	874	114
26	<b>48,070</b>	5,790	829	25,207	1,042	14,539	579	84
27	<b>47,972</b>	5,633	906	25,520	915	14,489	444	65

資料: 市民課

## (24) 各種相談件数

単位: 件

区分	平成23年度	24	25	26	27
<b>総 数</b>	<b>59</b>	<b>475</b>	<b>574</b>	<b>682</b>	<b>640</b>
市民なんでも相談	17	7	12	12	10
無料法律相談	34	47	46	41	39
女性のための無料法律相談	8	14	12	8	10
消費生活相談	-	220	269	259	319
市民相談	-	119	121	163	139
出張相談	-	-	36	98	44
女性相談	-	68	78	101	79

資料: 市民協働課