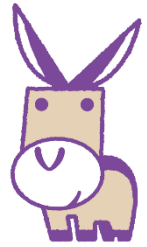




障害のある方のための 就労支援ガイドブック



野々市市では障害のある方の就労をサポートする支援機関を一つにまとめたガイドブックを作成しました。就職活動のステップごとに必要な支援機関が記載されています。

野々市市自立支援協議会 就労部会 令和8年4月

働きたいけど、どこに相談したらよいか分からない。

野々市市基幹相談支援センター

野々市市役所 福祉総務課

なんでも相談してね！



働くことについて悩みや不安があるので相談したい

金沢障害者就業・生活支援センター

職業相談
情報提供

仕事探し
実習

フォローアップ

※金沢市内の事業所のみ

就職活動をしたい。自分にあった職業を紹介してほしい。

ハローワーク白山（白山公共職業安定所）

職業相談
求職登録

職業訓練
職業能力開発校へのあっせん
障害者トライアル雇用（◆1）

定着の支援

就職に向けて、現状や課題を整理したい。課題を改善するための支援を受けたい

石川障害者職業センター

職業相談・職業評価

職業準備支援

ジョブコーチ
（◆2）

自分に適した職種の基礎的な知識や能力を身につけた後、就職を目指したい。

石川県障害者職業能力開発校

実践能力習得訓練

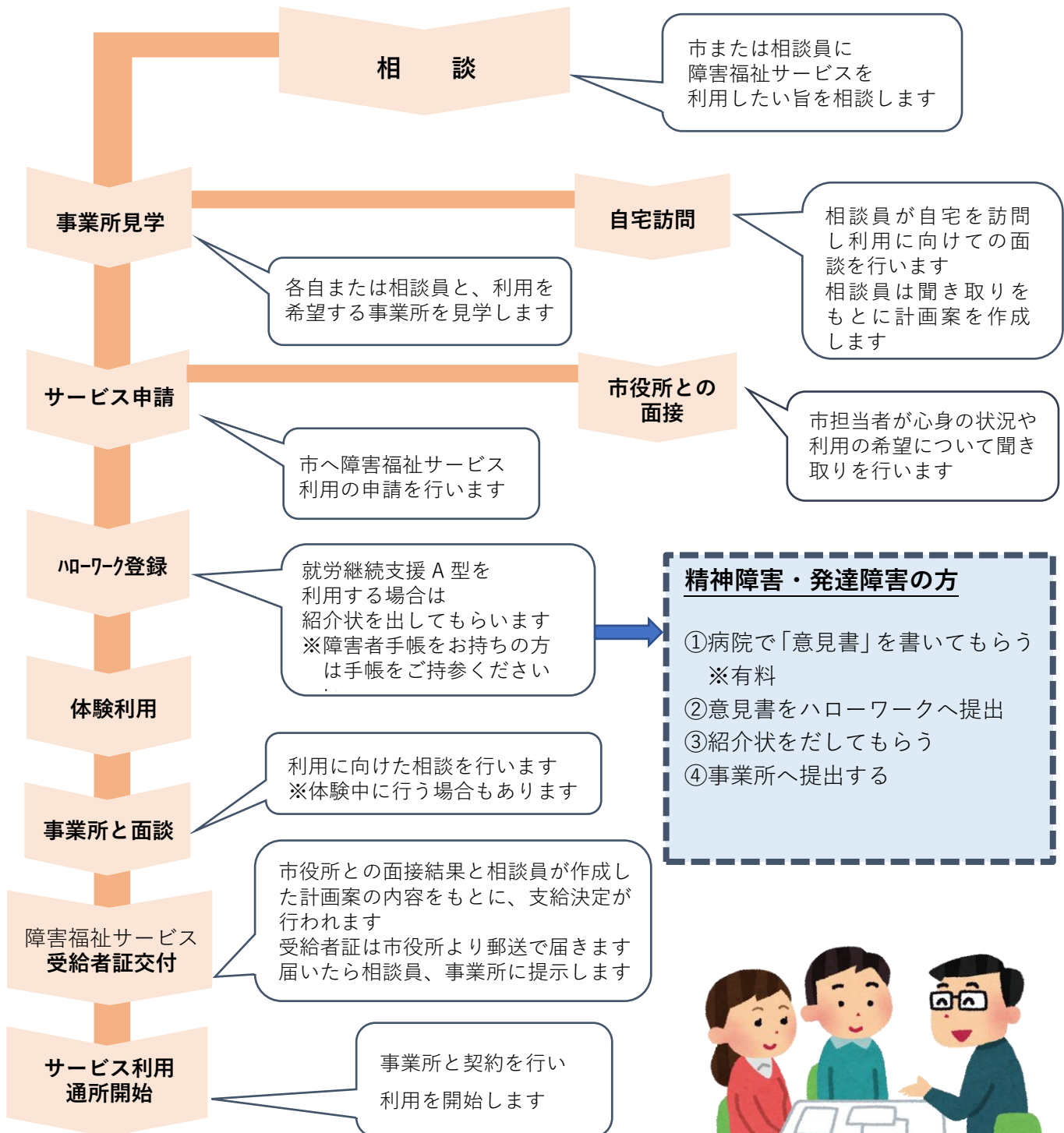
施設外訓練

就
職

- ◆1 期間限定（原則3か月）で実際に仕事を試し、仕事が合うかどうかを確認する
- ◆2 職場で働きやすいように、本人と職場の間に入ってサポートする



就労系障害福祉サービス事業所 利用の流れの例



就労選択支援

障害のある人本人が就労先や働き方についてより良い選択ができるよう、就労アセスメントの手法を活用して本人の希望や就労能力、適性に合った選択を支援します。

就労移行支援

一般企業等への就労が可能と見込まれる障害のある人に対し、期間限定で就労に必要な知識及び能力の向上を図るための訓練等の支援を行います。

就労継続支援 A 型

雇用契約に基づき、生産活動やその他の活動の機会の提供、その他の就労に必要な知識や能力の向上のために必要な訓練、その他の必要な支援を行います。

就労継続支援 B 型

雇用契約は結ばずに、就労や生産活動の機会を提供するとともに、一般就労に必要な知識、能力が高まった方や希望する方には、一般就労等への移行に向けた支援を行います。

就労定着支援

就労移行支援等の障害福祉サービスを利用して一般就労した方に、就労の継続を目的として、企業、医療機関等との連絡調整を行うとともに、雇用に伴い生じる問題に関する相談や指導、助言の支援を行います。

事業所一覧

野々市市内の事業所一覧 ▶



石川県内の事業所一覧 ▶



就労支援機関

障害のある方が社会で働けるように支援するための機関です。
各機関へ直接お問い合わせください。

ハローワーク白山（白山公共職業安定所）

障害のある方の就職活動を支援するための相談窓口や専用の求人紹介、面接対策、就職後のフォローなど、障害のある方の就職活動を総合的にサポートする機関です。

[所在地] 白山市西新町 235

[電話] 076-275-8533

[利用時間] 月～金 8:30～17:15

(土日祝・年末年始休み)

ハローワーク

インターネットサービス▶



HP▶



金沢障害者職業・生活支援センター（ナカポツ）

支援が必要な障害のある方の就職や職場の定着のため、就業および日常生活の相談支援を行っています。

[所在地] 金沢市高岡町 7-25 金沢市松ヶ枝福祉館 2 階

[電話/FAX] 076-231-0800/076-231-0801

[受付時間] 月～金 9:00～17:30 (土日祝・年末年始休み)

HP▶



石川障害者職業センター

障害者職業カウンセラーやジョブコーチを配置し、ハローワーク、ナカポツとの連携のもと、自分に合った仕事を見つけ、安心して働き続けるための相談支援を行っています。

[所在地] 金沢市彦三町 1 丁目 2-1 アソルティ金沢彦三 2 階

[電話/FAX] 076-225-5011/076-225-5017

[開庁日時] 月～金 8:45～17:00 (土日祝・年末年始休み)

HP▶



石川障害者職業能力開発校

障害のある方が、それぞれの能力に適応した職種で働くために必要な知識や技術を習得する職業訓練施設です。通学が困難な方向けの寮も完備されています。

[所在地] 野々市市末松 2 丁目 245

[電話/FAX] 076-248-2235/076-248-2236

[開館日時] 月～金 8:30～17:00 (土日祝・年末年始休み)

HP▶

