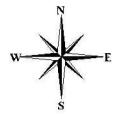


# 浸水実績図（県央地区）

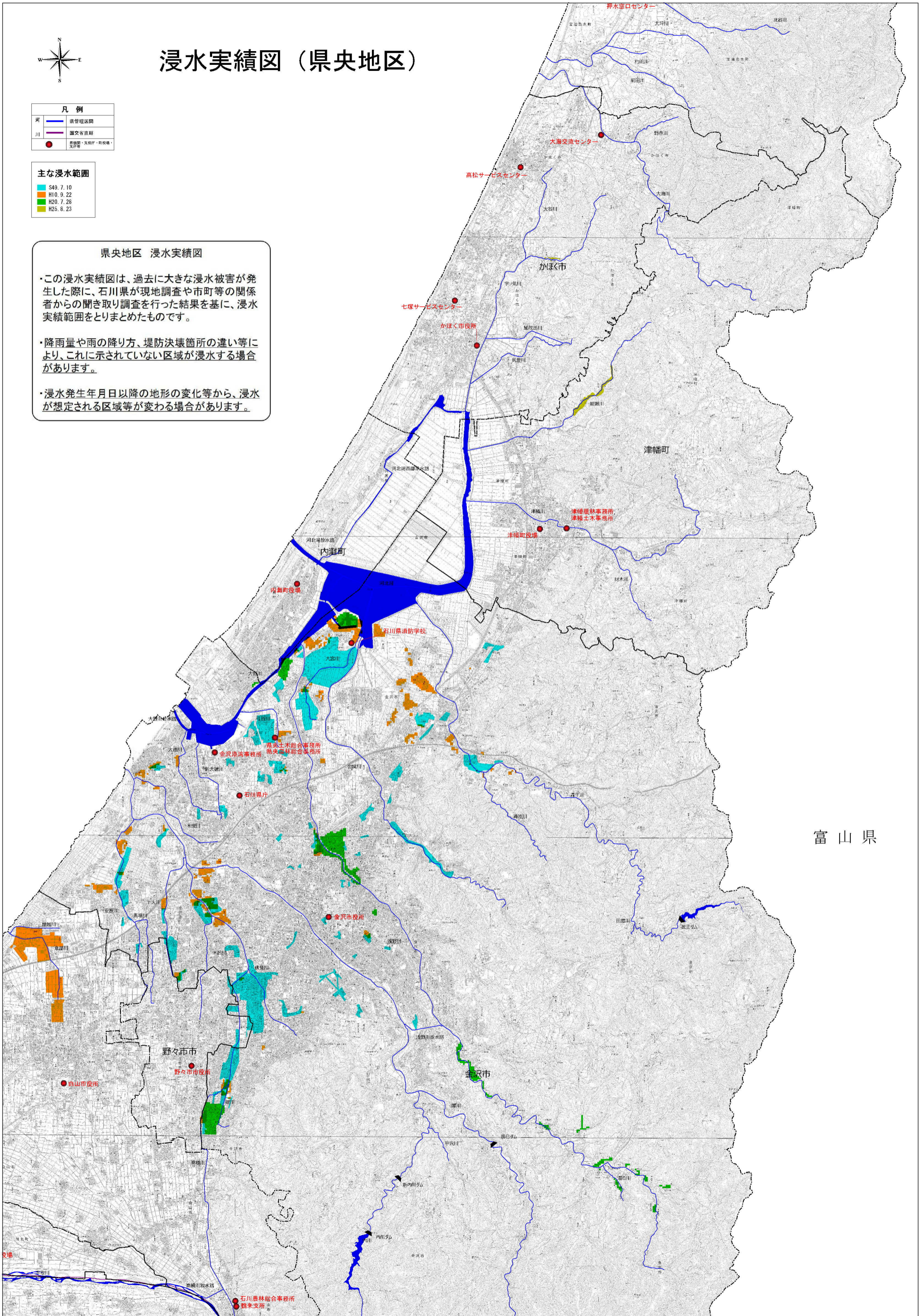


凡例	
河	県管理区画
川	国交省管轄
●	県庁舎、支庁庁舎、町役場、支庁等

主な浸水範囲	
■	S49. 7. 10
■	H10. 9. 22
■	H20. 7. 28
■	H25. 8. 23

## 県央地区 浸水実績図

- ・この浸水実績図は、過去に大きな浸水被害が発生した際に、石川県が現地調査や市町等の関係者からの聞き取り調査を行った結果を基に、浸水実績範囲をとりまとめたものです。
- ・降雨量や雨の降り方、堤防決壊箇所の違い等により、これに示されていない区域が浸水する場合があります。
- ・浸水発生年月日以降の地形の変化等から、浸水が想定される区域等が変わる場合があります。



富山県